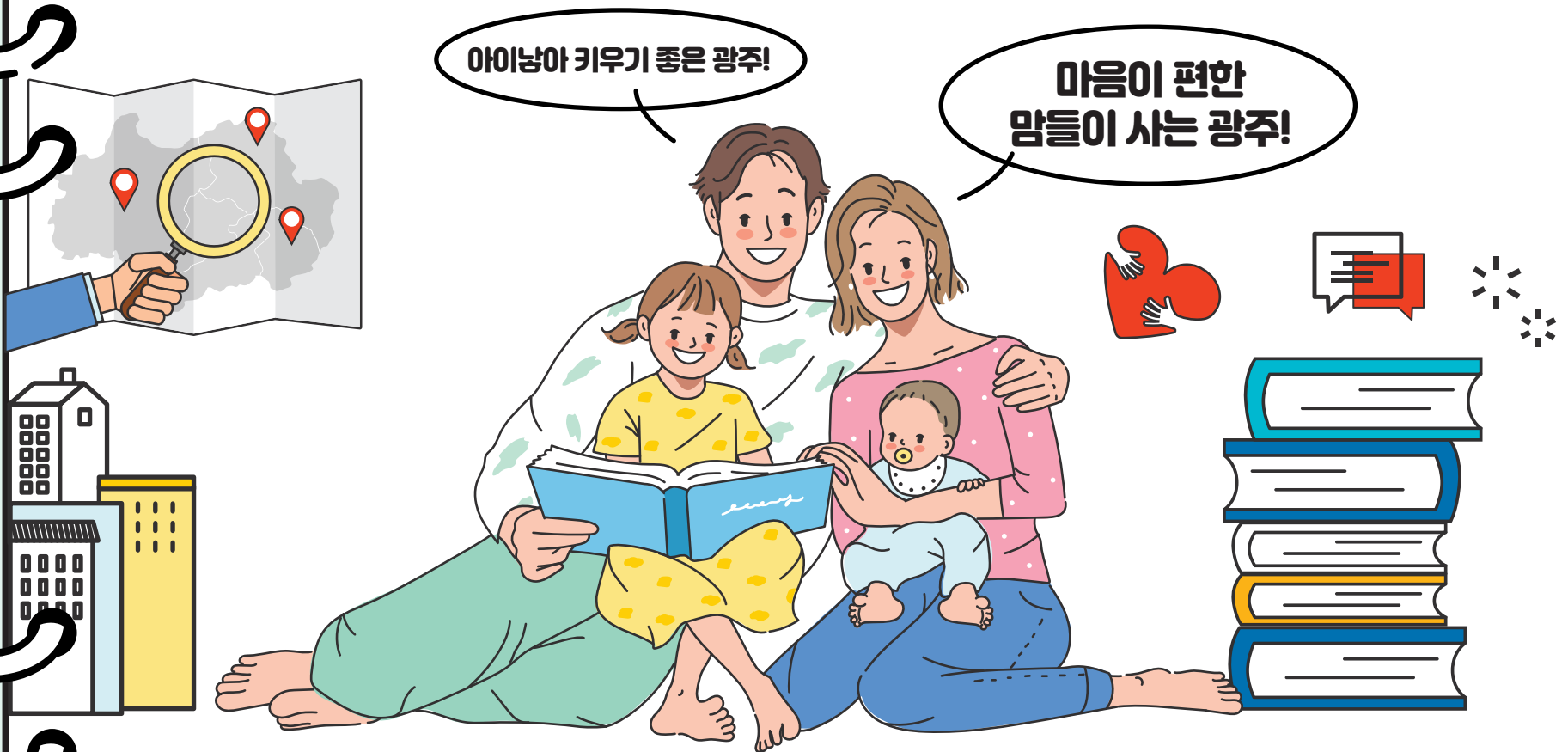


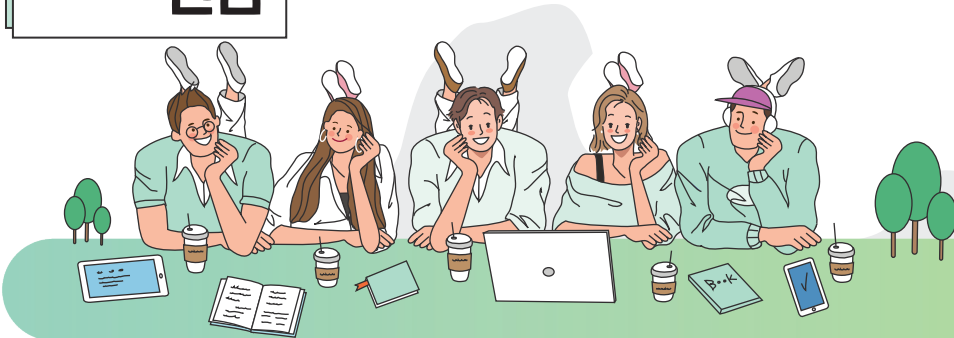
MOM
맘편한 광주

아이 낳아 키우기 좋은 광주 생애주기별 지원정책들 만나보아요.

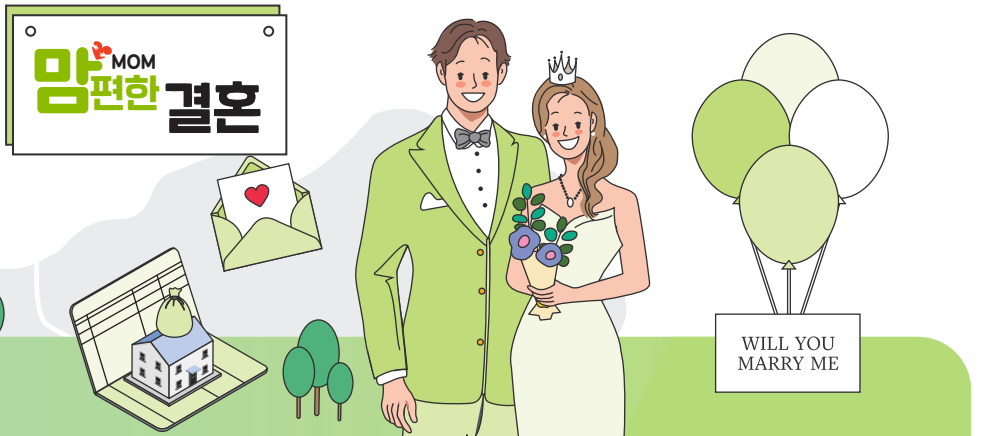


만남부터 일하는 엄마,아빠 까지 차근차근 단계별로, 지원정책들을 알려드려요.

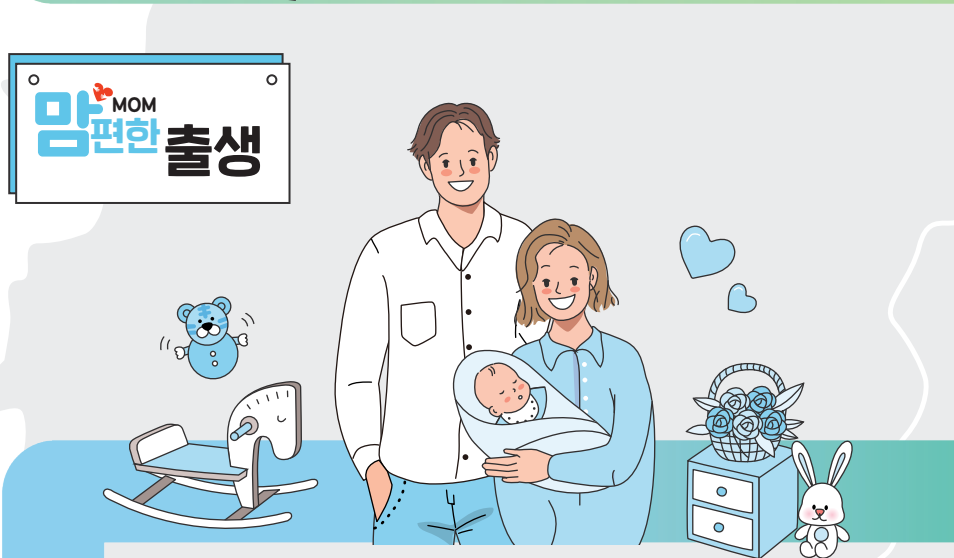
MOM
맘편한 만남



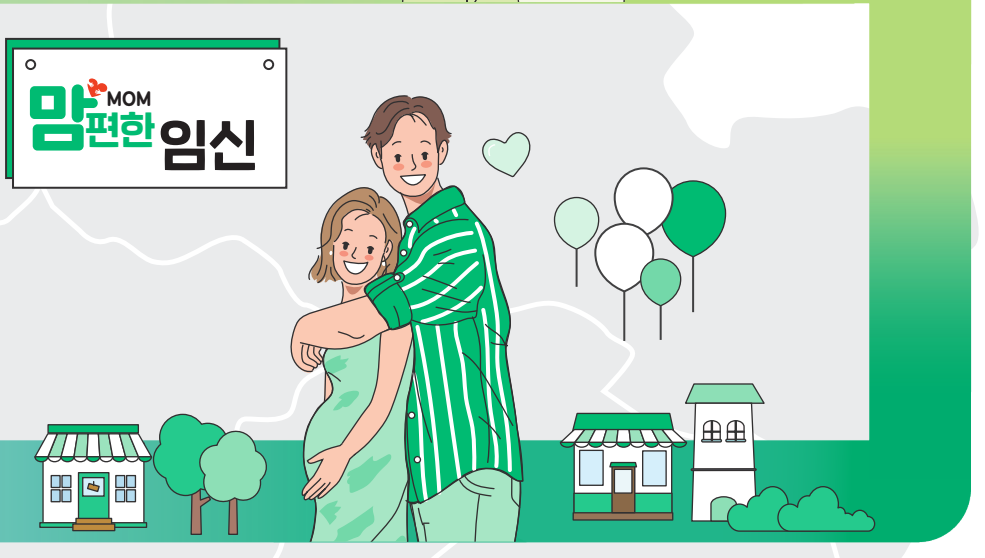
MOM
맘편한 결혼



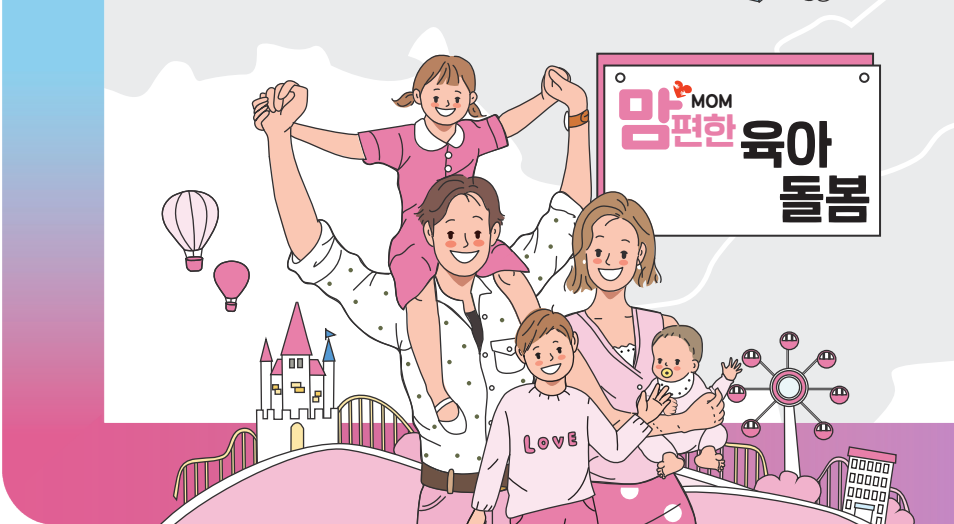
MOM
맘편한 출생



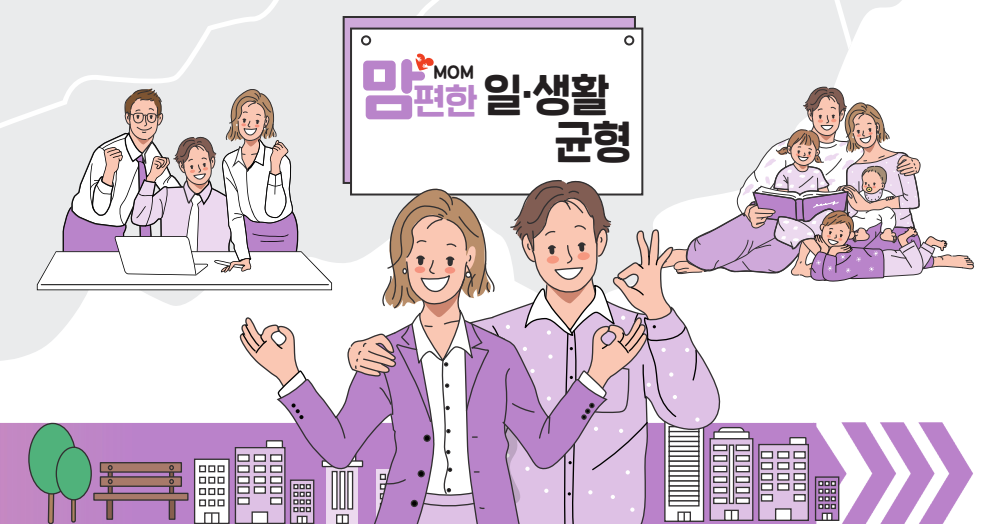
MOM
맘편한 임신



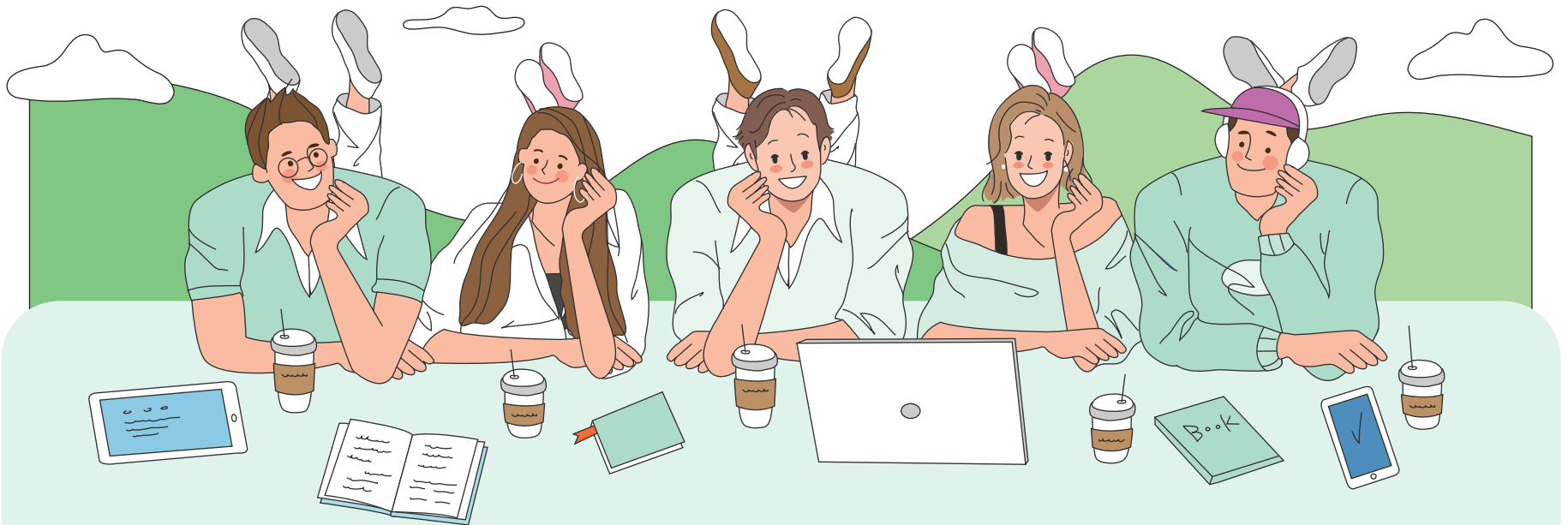
MOM
맘편한 육아 돌봄



MOM
맘편한 일.생활 균형



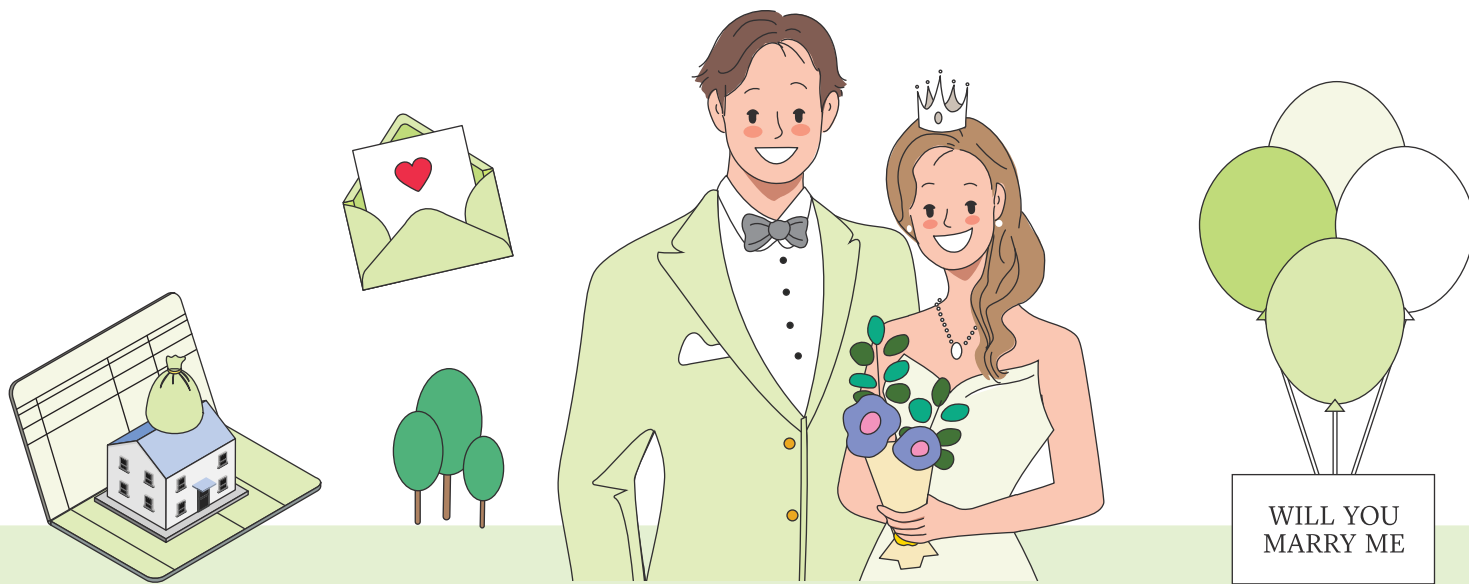
이렇게 좋은 사람, 이렇게 좋은 지원 맘편한 광주에서 받아보아요.



1 광주 청년들의 취미와 관심사를 나누는 '광주청년있다' 소통앱 운영

2 광주 청년들의 건전한 교류 및 성평등 문화 확산
'응답하라 2030' 청년동아리 지원

예비 부부와 신혼 부부의 꽃길, 광주시가 함께 할게요.



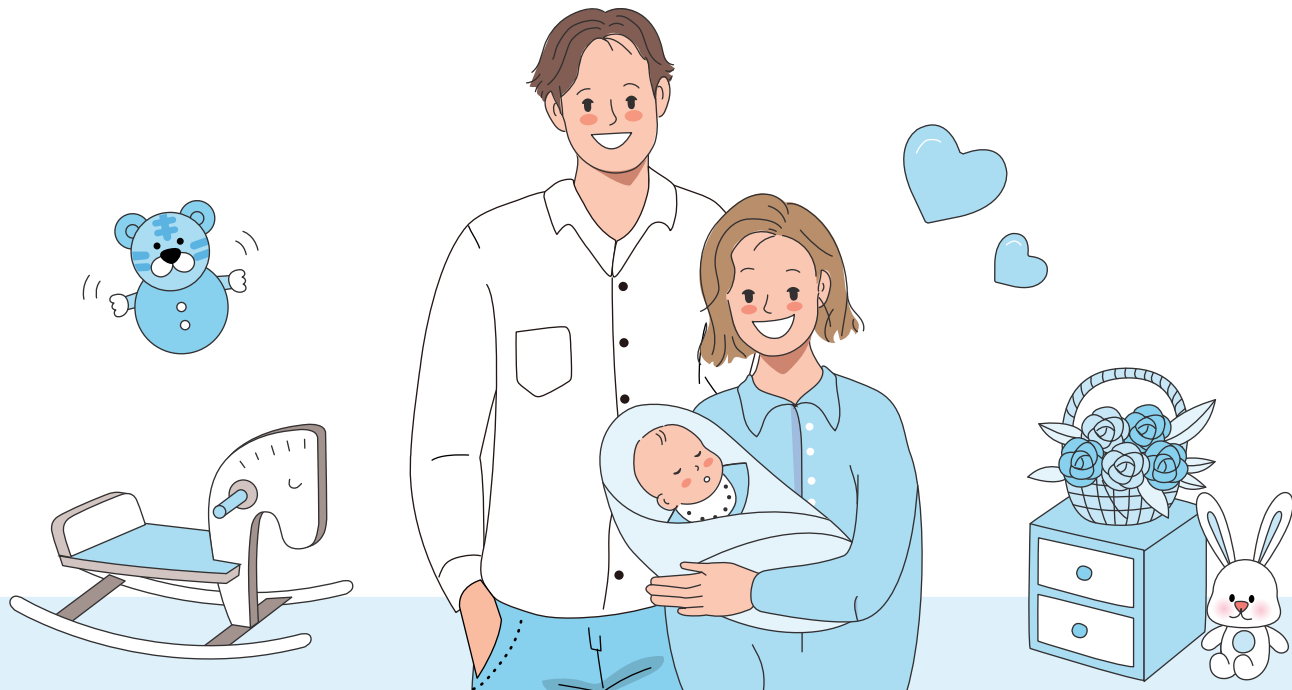
- 1 결혼 및 출산을 준비하는 예비부부나 신혼부부의 목돈 마련 저축 '청년 가족사랑통장 지원(예정)'
- 2 첫 임신을 계획중인 부부의 건강검진비 지원 '행복 플러스 건강지원'
- 3 청년 및 신혼부부 주거안정을 위해 '선운2지구 신혼희망타운 공공주택건설 공급('20 ~ '24)'
- 4 출산친화환경 조성을 위한 '신혼부부 전세자금대출이자 지원' ('21. 하반기)

소중한 희망을 품고 있는, 품고 싶은 당신을 응원해요.



- 1 기준중위소득 180% 이하 난임여성 '난임부부 시술비 지원'
- 2 출산 전·후 휴가로 발생하는 건강보험 등 사업자부담금 지원
'임산부 근로자 고용유지 지원'
- 3 임산부의자 등 업무공간 개선 '임산부 직장맘 친화환경 조성지원'

축하해요. 수고했어요. 저희가 축하선물을 준비했어요.



- 1 출생축하금 및 24개월 이하 아동 육아수당 **'출생육아수당 지급'**
- 2 산모의 영양관리, 신생아 돌보기 등 건강관리 서비스 제공
'산모·신생아 건강관리 지원'
- 3 산모 신체·정서 건강간호, 아기 수면관리 등 해피아아맘 건강간호사
재가방문 서비스 **'광주형 산후관리 공공서비스 지원'** (21. 하반기)

행복하지만 때론 힘들다고 느껴지시죠. 우리 함께 키워요



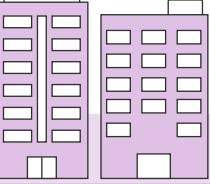
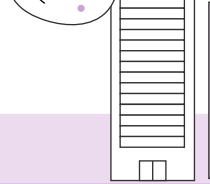
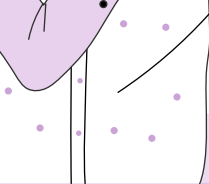
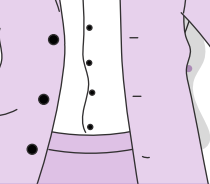
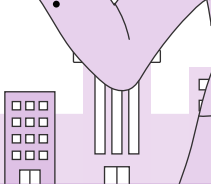
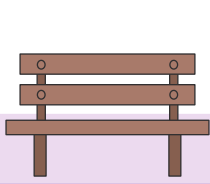
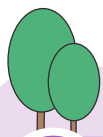
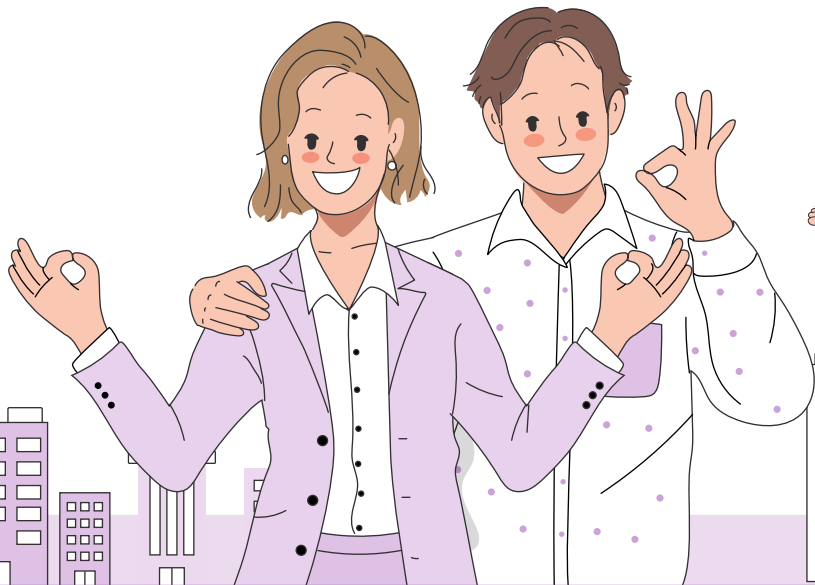
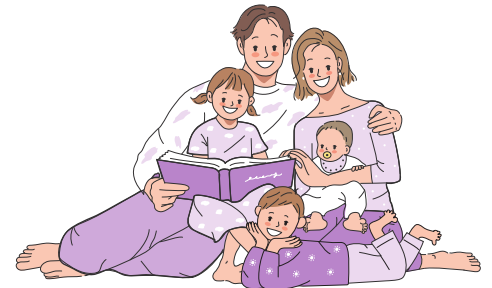
- 1 임신·출산·양육에서 일·생활 균형까지 생애주기별 지원정책 및 돌봄시설 등 통합 정보제공 '광주아이키움.kr'
- 2 만 7세 미만 모든 아동에게 '아동수당 지급'
- 4 입원 아동 간병 및 종합 돌봄 서비스 '입원아동 돌봄서비스 운영'
- 3 기준중위소득 120% 이하 맞벌이가정 및 조손가정 8세 이하 '손자녀 돌보미 지원'

MOM 맘편한 육아·돌봄



- 5 가정에 찾아가는 돌봄서비스 '아이돌봄서비스 지원'
- 6 만 5세 이하 어린이를 긴급하게 맡길 수 있는 '24시간 긴급아이돌봄센터 운영'
- 7 돌봄이 필요한 만 6~12세 초등아동 돌봄시설 '다함께돌봄센터 운영'
- 8 공보육 이용률 40% 달성을 위한 '국·공립 어린이집 확충'
- 9 마을에서 공동육아, 초등아동 돌봄 지원 '여성가족친화마을 돌봄 확대'
- 10 폭염·미세먼지 등 환경문제에 대응한 영유아 실내놀이체험시설 '키움뜰 운영'
- 11 어린이집 평가제 컨설팅, 임신·출산·육아 관련 교육상담 등 '육아종합지원센터 기능확대'

일과 육아 사이에서 줄다리기는 부모들이 맘껏 일할 수 있도록!



1 가족친화인증기업 및 중소기업 대상
'가족친화 경영지원금 및 육아휴직 업무대행 수당지원'

2 가족친화인증 기업 및 기관 발굴 TV 방송 등 홍보

3 가족 상담 및 교육, 소통 공간 등 '가족돌봄 거점 가족센터 조성'

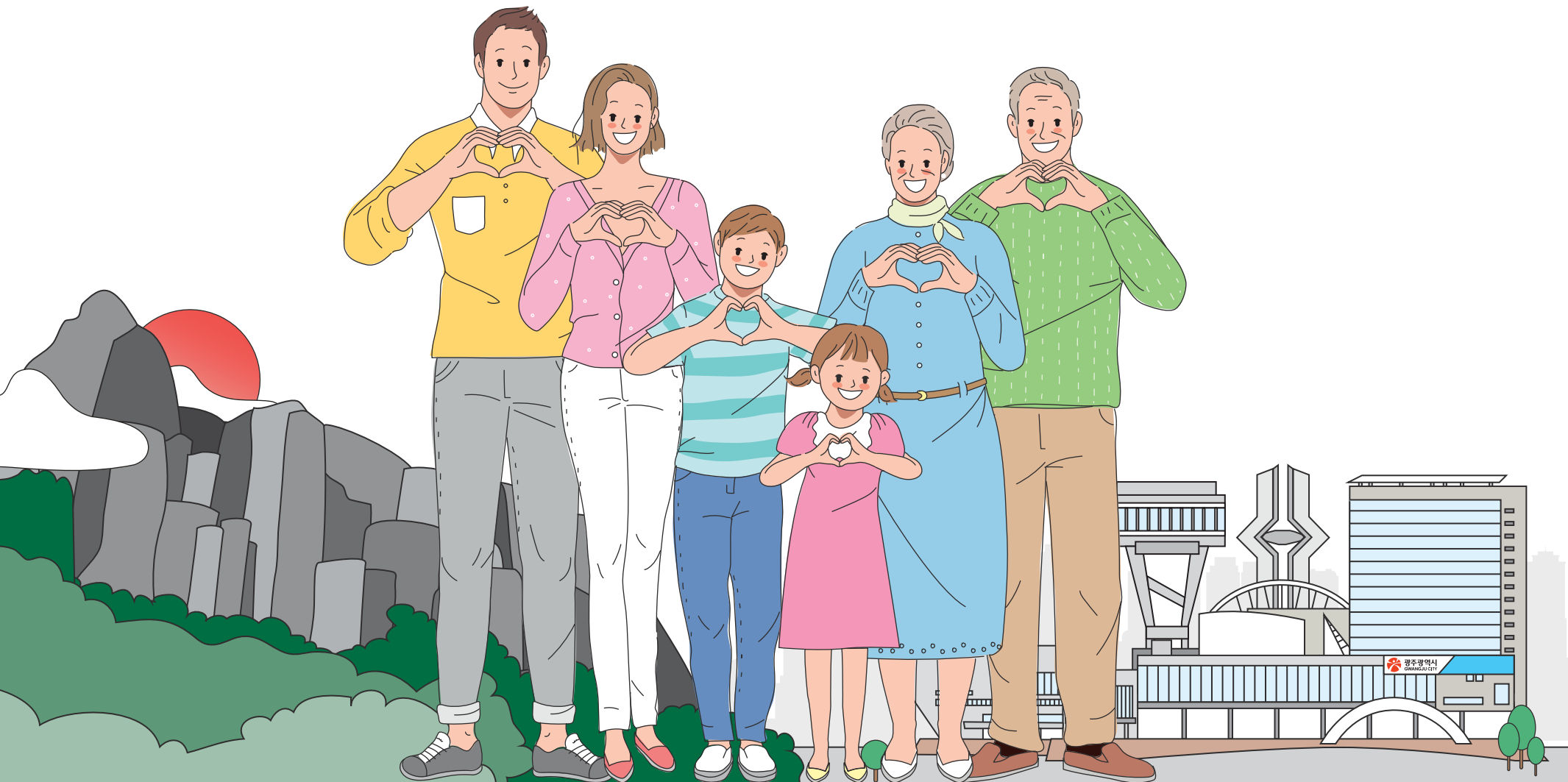
4 가족친화인증 획득 공공기관 대상 '가족친화 경영모델 개발'

정의롭고 풍요로운 광주

광주, 대한민국의 미래로!

아이 낳아 키우기 좋은 광주! 생애주기별 지원정책과 함께해요.

www.광주아이키움.kr



MOM 맘편한 결혼

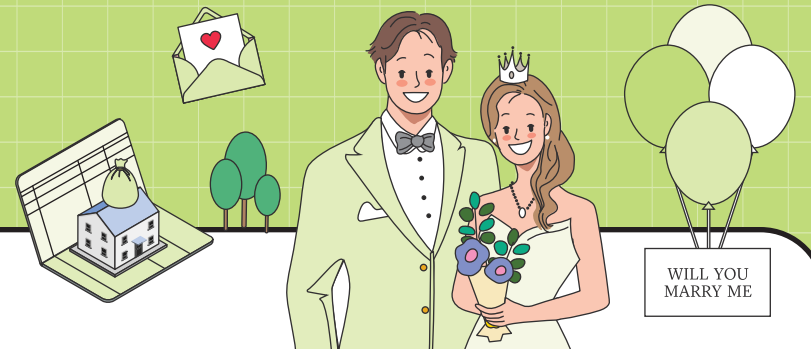
예비 부부와 신혼 부부의 꽃길, 광주시가 함께 할게요.



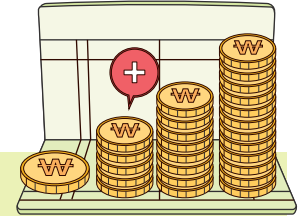
MOM 맘편한 결혼

- 1 결혼 및 출산을 준비하는 예비부부나 신혼부부의 목돈 마련 저축
'청년 가족사랑통장 지원(예정)'
- 2 첫 임신을 계획중인 부부의 건강검진비 지원 '행복 플러스 건강지원'
- 3 청년 및 신혼부부 주거안정을 위해
'선운2지구 신혼희망타운 공공주택건설 공급('20. ~ '24.)'
- 4 출산친화환경 조성을 위한 '신혼부부 전세자금 대출이자 지원' ('21. 하반기)





✓ '청년가족사랑통장지원'(예정)



대상 만 19세~39세의 광주시 거주 청년부부 200세대

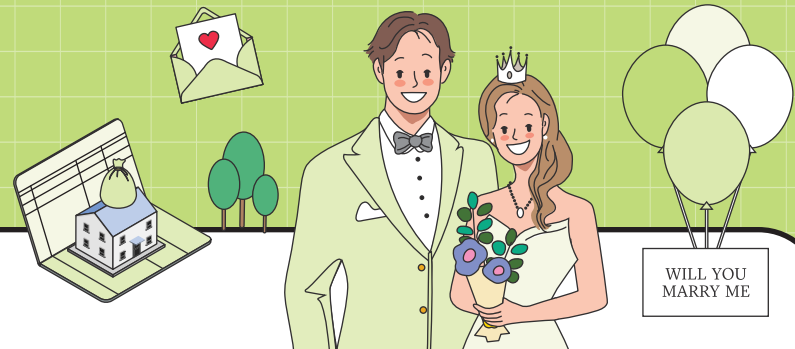
신청자격 기준중위소득 150%이하 가구 중 1년 이내
결혼·출산 계획이 있는 예비부부나
혼인신고일 기준 7년 이내 기혼부부

내용 결혼 출산을 위한 목돈 마련 저축 지원

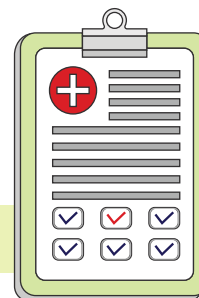
- 매월 20만원 10개월 저축하면, 200만원 매칭 지원하는 청년가족사랑통장 지원
- 결혼·출산 관련 교육·상담, 금융역량강화교육 등 가족사랑프로그램 지원

시행 추후 별도 공지

운영기관 광주광역시 청년정책관 (☎613-2721)



✓ '행복플러스 건강지원'



대상 광주시 거주 첫 아이 임신 계획 중인 부부(300쌍)

- 공고일 기준 1년 이상 광주시 주민등록자(부부 중 1인 이상)
- 신청일 기준 혼인신고 완료한 부부, 첫아이 임신 전 부부

지원내용 임신 관련 건강검진비 지원(부부당 30만원 이내)

- 자궁 질환 검사, 항체 검사, 정자·난자 검사 등 임신 전 검진
- '부부가 함께 준비하는 임신·육아를 위해 부부 동반 검사'

참여 신청

심사·결과 알림

검진 진행

검진비 청구

지원금 지급

신청자⇨시

시⇨신청자

신청자 ⇄ 병원

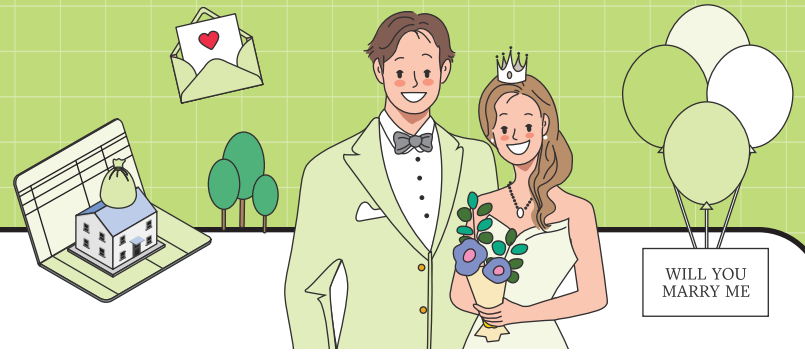
병원⇨시

시⇨병원

협력병원 시엘병원, 프레메디산부인과, 미래와희망산부인과

신청기간·방법 시 홈페이지 '고시·공고'란 및 광주아이키움.kr 안내

운영기관 광주광역시 청년정책관 (☎613-2722)



✓ '청년 및 신혼부부 주거부담 완화'



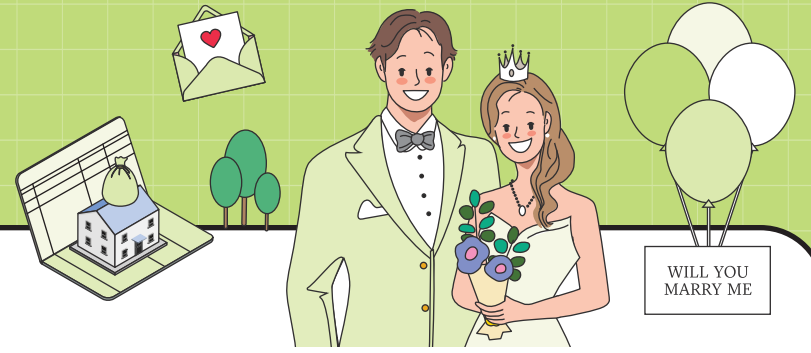
사업명 선운2지구 신혼희망타운 공공주택건설 공급('20 ~ '24)

사업규모 총 1,234세대
(행복주택 484, 공공분양 750) *전용 55㎡

공급대상 신혼부부(혼인 7년 이내 또는 6세 이하 자녀 무주택세대)
• 임대기간 : 기본 2년(2회 연장) 최대 10년(유자녀)
• 임대료 : 시세의 60~80%(소득수준 차등)
▶ 예비신혼부부(입주 전까지 혼인사실 증명), 한부모 가족(6세 이하 자녀)

일정 추후 입주자 모집공고

운영기관 광주광역시 주택정책과 (☎613-4825)



✓ '신혼부부전세자금 대출이자 지원' ('21. 하반기)



대상 광주시 거주 무주택 신혼부부(혼인예정 3개월 ~ 혼인 7년 이내)
거주(주민등록) 및 임차(전세)주택 주소지가 광주지역 소재

내용 2021.1.1. 이후 「주택도시기금」 신혼부부전용 전세자금
대출 계약한 경우

지원금리 대출이자의 0.5~1.0%
(무자녀 0.5%, 1자녀 0.7%, 2자녀 이상 1.0%)

지원금액 (월별) 대출금액(원) × 지원금리(자녀수별 차등)

지원한도 대출은행에 납부 할 이자액을 초과하지 않는 범위 내

지원기간 기본 2년, 최장 6년간(2회 연장) 지원



WILL YOU MARRY ME

지급방법

신청(상·하반기) → 청구(5/11월) → 청구월의 익월말까지 지급

구분	신청(접수)기간	청구기간	지급기간	비고
상반기	3.1.~4.30.	5.1.~5.15.	6.16.~6.30.	
하반기	9.1.~10.31.	11.1.~11.15.	12.16.~12.30.	

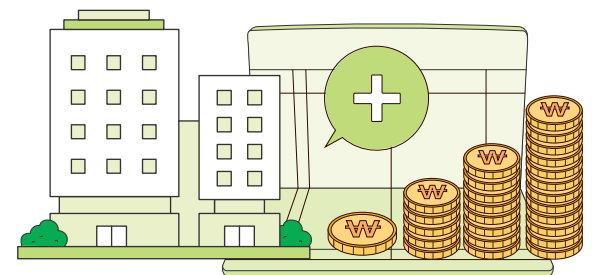
▶ 신청 유효기한은 대출일로부터 1년 이내, 2021년은 하반기에 신청 및 청구

시행 보건복지부 사회보장제도 신설 협의중
추후 홈페이지(광주아이키움.kr)공지

접수방법 온라인시스템(광주아이키움.kr) 신청·청구

취급은행 우리은행, KB국민은행, IBK기업은행,
NH농협은행, 신한은행

운영기관 광주광역시 여성가족과
(☎613-4390~2)



MOM 맘편한 임신

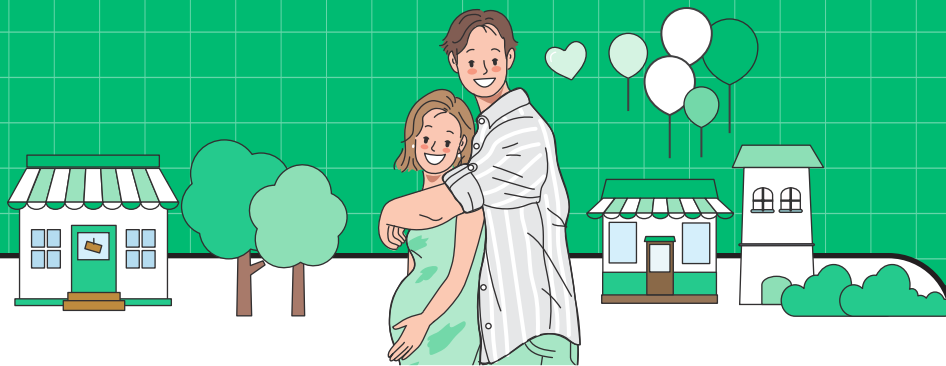
소중한 희망을 품고 있는, 품고 싶은 당신을 응원해요.



MOM 맘편한 임신

- 1 기준중위소득 180% 이하 난임여성 '난임부부 시술비 지원'
- 2 출산 전·후 휴가로 발생하는 건강보험 등 사업자부담금 지원
'임산부 근로자 고용유지 지원'
- 3 임산부의자 등 업무공간 개선 '임산부 직장맘 친화환경 조성지원'





✓ '난임부부 시술비 지원'



대상 기준중위소득 180%이하 난임여성

- (시 자체) 건강보험 적용 횟수 종료된 광주시 1년 이상 거주한 난임여성

지원범위 • (기준중위소득 180% 이하)

체외수정(신선배아, 동결배아), 인공수정 시술비 중 비급여 및 본인부담금(기존 국가사업) **최대 17회**

• (정부지원횟수 소진 시)

난임 시술비 지원('20년 신규 시비사업) **연내 최대 4회**

운영기관 광주광역시 건강정책과 (☎613-3333), 자치구 보건소



✓ '임산부 근로자 고용유지 지원'



사업대상

광주시 중소기업(300인 미만) 35건 *전국최초

- 준수사항 : 임산부 근로자 고용유지
- 권장사항 : 자동육아휴직(육아기 근로시간단축 포함) 도입, 여성가족부 가족친화인증 획득 및 준비 등

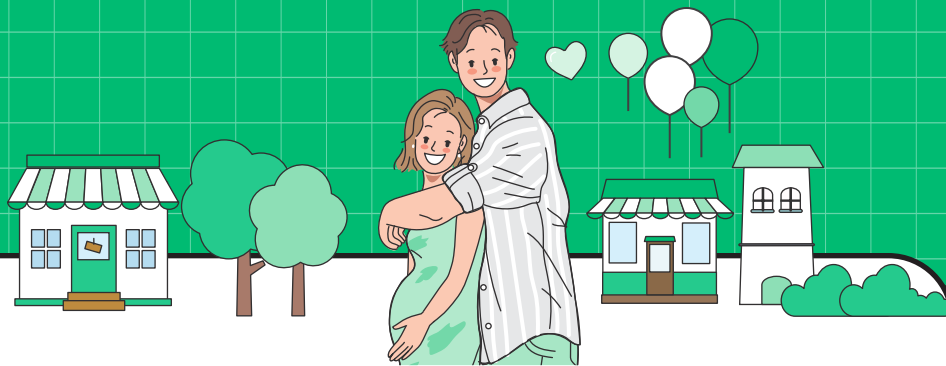
사업내용

출산(전후)휴가로 발생하는 고용주부담금(84만원) 지원

- 건강보험(3.335%) 및 퇴직적립금 4개월분

운영기관

광주광역시 일가정양립지원본부 (☎613-7982)



✓ '임산부 직장맘 친화환경 조성지원'



대상 가족친화인증기업 및 중소기업(300인 미만)
근무 임산부 직장맘 20명

내용 임산부 근로자 친화환경조성 지원 및 노무컨설팅 운영

- 임산부 근로자 보호를 위한 기업환경 조성 및 찾아가는 노무컨설팅
- 임산부의자, 전자파방지담요, 발받침대 등 업무공간 개선 및 임산부 배려 환경조성
- 임산부 산전우울증, 심리상담 지원연계 등

운영기관 광주광역시 일가정양립지원본부 (☎613-7981)

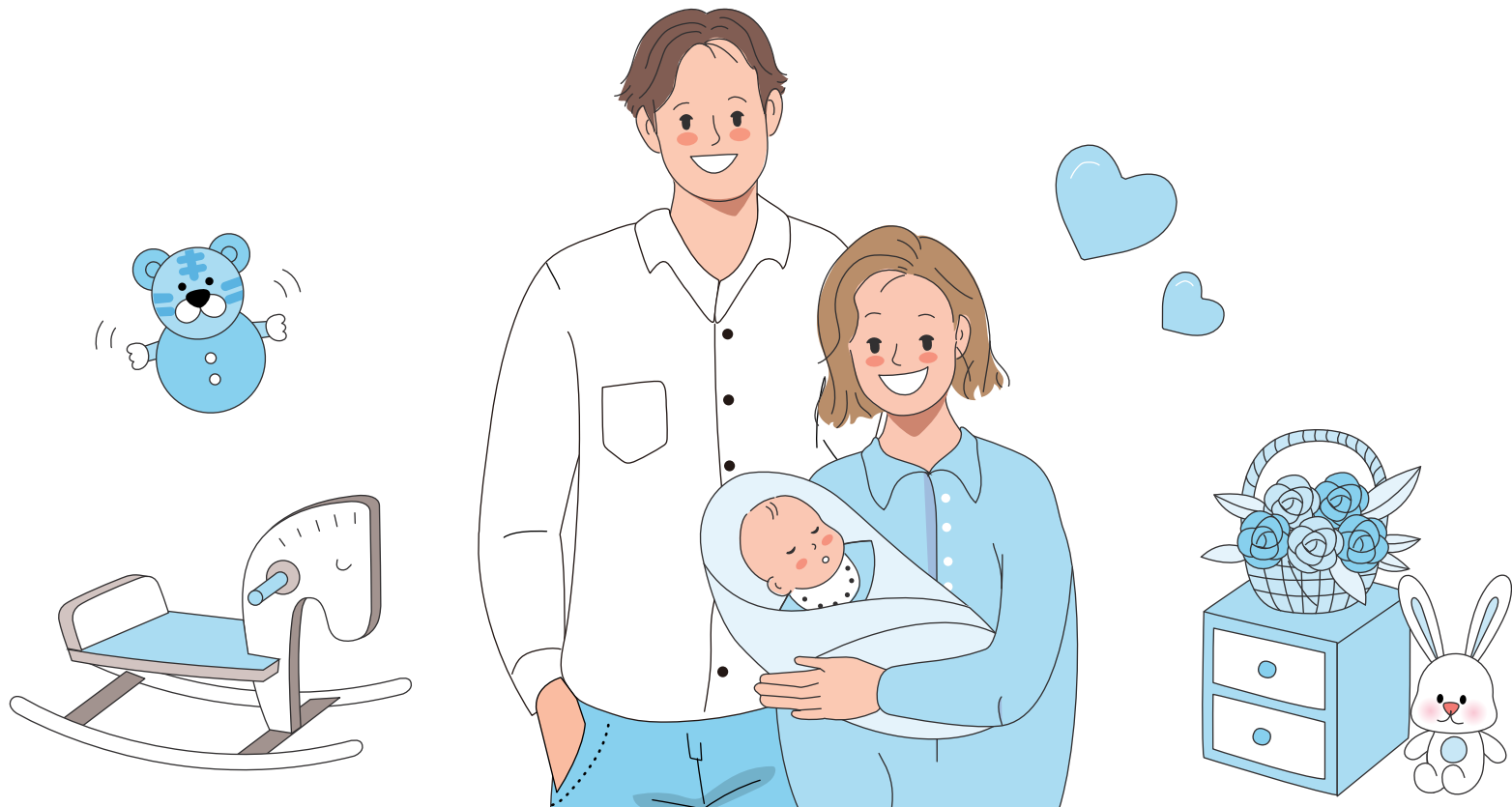
MOM 맘편한 출생

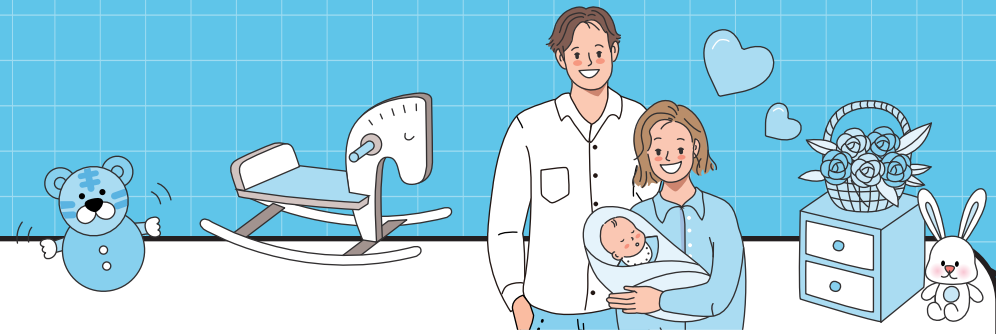
축하해요. 수고했어요. 저희가 축하선물을 준비했어요.



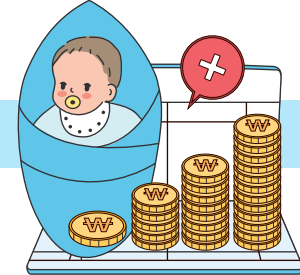
MOM 맘편한 출생

- 1 출생축하금 및 24개월 이하 아동 육아수당 **'출생육아수당 지급'**
- 2 산모의 영양관리, 신생아 돌보기 등 건강관리 서비스 제공
'산모·신생아 임신부 근로자 고용유지 지원'
- 3 산모 신체·정서 건강간호, 아기 수면관리 등 해피아아맘 건강간호사
재가방문 서비스 **'광주형 산후관리 공공서비스 지원'**(21. 하반기)





✓ '출생육아수당 지급'



시행시기

21. 1. 1.

지원대상

소득무관

(공통) 부 또는 모가 광주시에 3개월 이상 거주 세대

- 출생축하금 : 2021.1.1. 이후 출생하고,
광주시에 출생 신고한 아동
- 육아수당 : 24개월 이하 아동

▶ 거주기간 3개월 미만인 경우, 3개월이 경과한 날이 속한 달부터 지원

지원내용

출생축하금(일시금) + 육아수당(24개월)

- 출생축하금 : 출생아별 100만원
- 육아수당 : 매월 20만원씩 24회(총 480만원)

지원신청

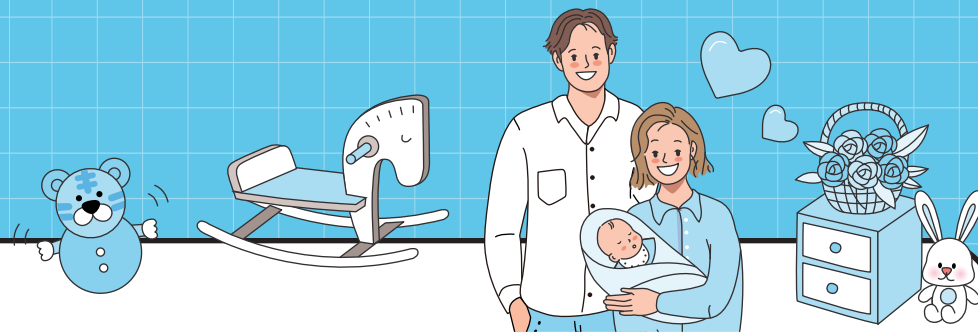
출생신고 시 동행정복지센터에 지원 신청서 제출

지원방식

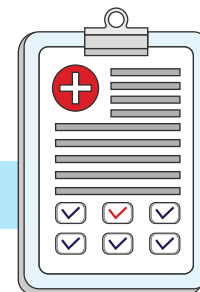
매월 25일 지급

지원기관

광주광역시 출산보육과 ☎613-3141
(거주지 동행정복지센터에 문의)



✓ '산모·신생아 건강관리 지원'



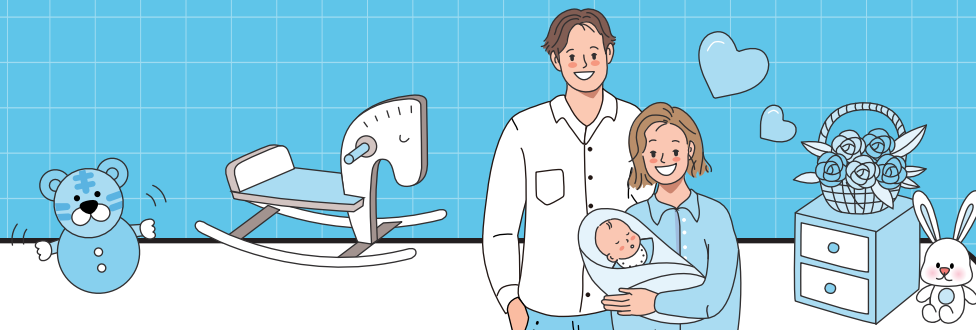
대상 기준중위소득 150%이하 출산가정

광주시 예외지원

(소득무관) 희귀난치성질환 산모, 장애인 산모 및 장애 신생아, 쌍생아 이상, 둘째아 이상 출산가정, 새터민 산모, 결혼이민 산모, 미혼모 산모

내용 산모의 영양관리, 좌욕, 세탁물관리, 신생아돌보기 등
· 태아유형, 출산순위, 소득수준, 서비스 기간에 따라 차등지원
· 1일 8시간, 주 5일 연속 제공하며 태아유형에 따라 10~20일 지원

지원기관 광주광역시 건강정책과 (☎613-3333), 자치구 보건소



광주형 산후관리 공공서비스 지원 (21. 하반기)



지원대상

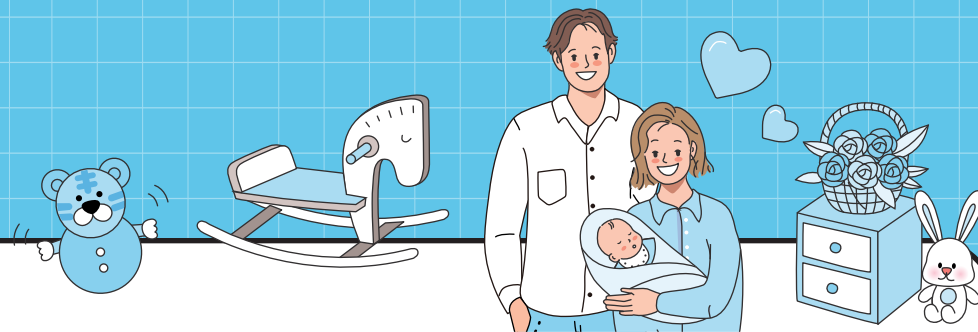
광주시에 거주하는 출산 후 90일 이내 산모

사업내용

해피아이맘 건강간호사 재가방문,
산모·신생아 대상 산후건강관리

- (서비스내용) 산모·신생아 신체·정서 건강간호관리 (건강사정·진단·평가 등)
- (제공시간) 총 20시간(1일 4시간, 5회), 분할사용 가능
- (이용요금) 시간당 20,000원
(소득에 따라 차등지원, 본인부담금 2,000원~10,000원)

신청자 (본인기준)	1등급	2등급	3등급
	수급자·차상위·장애여성·한부모	중위소득 140% 이하	중위소득 140% 초과
지원금	90%(18,000원)	70%(14,000원)	50%(10,000원)
본인부담금	10%(2,000원)	30% (6,000원)	50%(10,000원)



시행

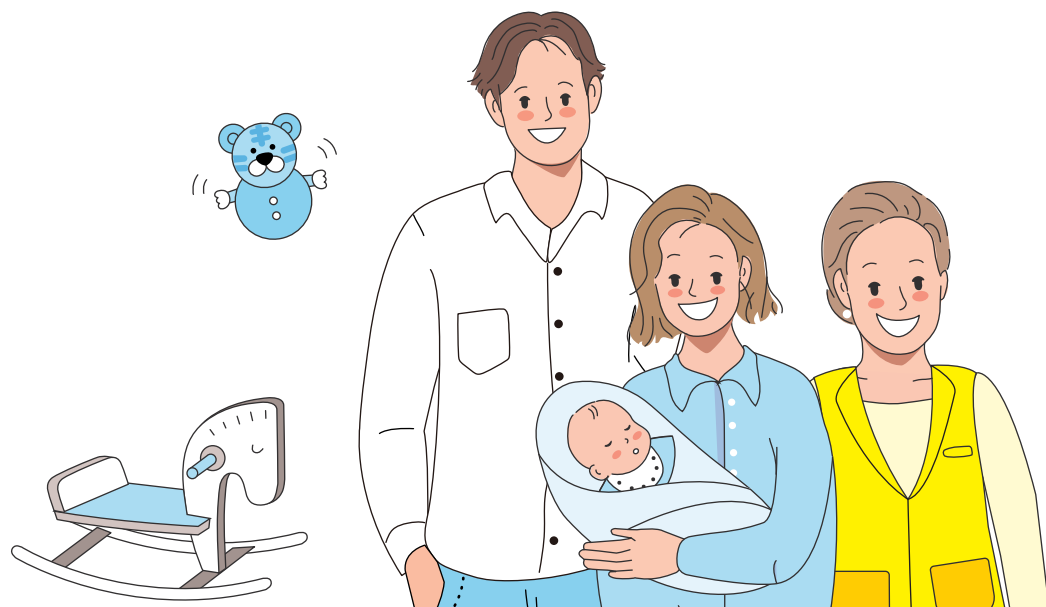
보건복지부 사회보장제도 신설 협의중
추후 홈페이지([광주아이키움.kr](http://www.gwangju아이키움.kr))공지

신청방법

온라인(www.gwangju아이키움.kr)신청,
전화(☎1833-3647) 접수

운영기관

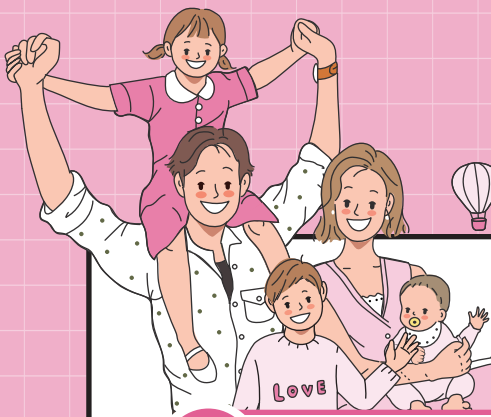
광주광역시 (수행 : 광주여성가족재단 ☎670-0577~8)



MOM 맘편한 육아·돌봄

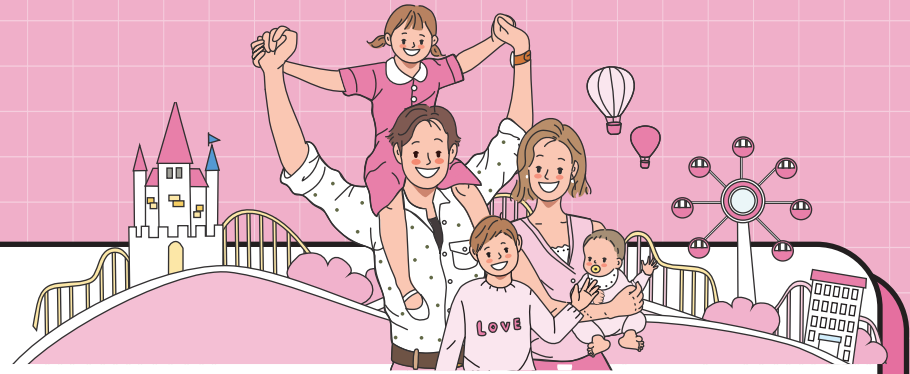
행복하지만 때론 힘들다고 느껴지시죠. 우리 함께 키워요





MOM 맘편한 육아·돌봄

- 1 임신·출산·양육에서 일·생활 균형까지 생애주기별 지원정책 및 돌봄시설 등 통합 정보제공 '광주아이키움.kr'
- 2 만 7세 미만 모든 아동에게 '아동수당 지급'
- 3 입원 아동 간병 및 종합 돌봄 서비스 '입원아동 돌봄서비스 운영'
- 4 기준중위소득 120% 이하 맞벌이가정 및 조손가정 8세 이하 '손자녀 돌보미 지원'
- 5 가정에 찾아가는 돌봄서비스 제공 '아이돌봄서비스 지원'
- 6 만 5세 이하 어린이를 긴급하게 맡길 수 있는 '24시간 긴급아이돌봄센터 운영'
- 7 돌봄이 필요한 만 6~12세 초등아동 돌봄시설 '다함께돌봄센터 운영'
- 8 공보육 이용률 40% 달성을 위한 '국·공립 어린이집 확충'
- 9 마을에서 공동육아, 초등아동 돌봄 지원 '여성가족친화마을 돌봄 확대'
- 10 폭염·미세먼지 등 환경문제에 대응한 영유아 실내놀이체험시설 '키움뜰 운영'
- 11 어린이집 평가제 컨설팅, 임신·출산·육아 관련 교육상담 등 '육아종합지원센터 기능확대'



'광주아이키움 플랫폼 운영'



사이트

www.광주아이키움.kr

주요내용

임신·출산·양육에서 일생활 균형까지
생애주기별 지원정책 통합 정보제공

맞춤형서비스

임신, 출산, 육아, 돌봄 등 생애주기별 지원정책 정보 제공

돌봄지도

돌봄시설 현황, 위치, 매칭서비스 제공

예약기능

입원아동 돌봄서비스, 공공산후관리서비스 등 돌봄 관련 예약서비스 제공

양육콘텐츠

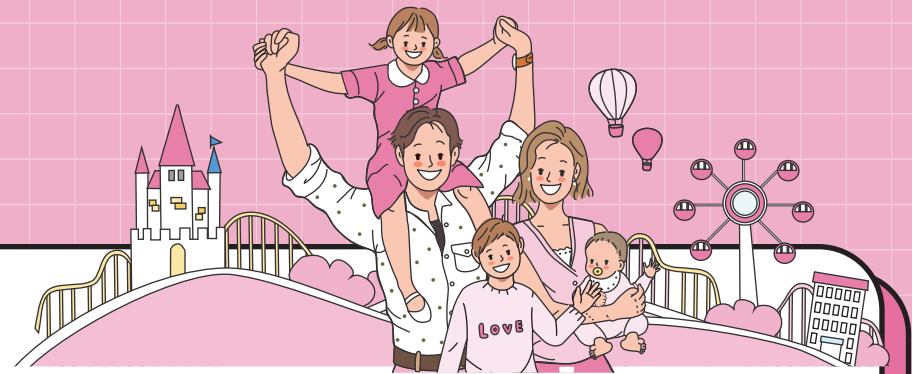
양육 공감형성 커뮤니티 활성화를 위한 콘텐츠(웹툰, 칼럼, 동영상 등) 지원

실시간 상담

유선전화 및 온오프라인을 통한 실시간 정보 제공 및 상담

운영기관

광주광역시 (수행 : 광주여성가족재단 ☎670-0573~4)



✓ '입원아동 돌봄서비스 운영'



사업대상

병원에 입원한 만 12세 이하 아동(광주시 거주)

사업내용

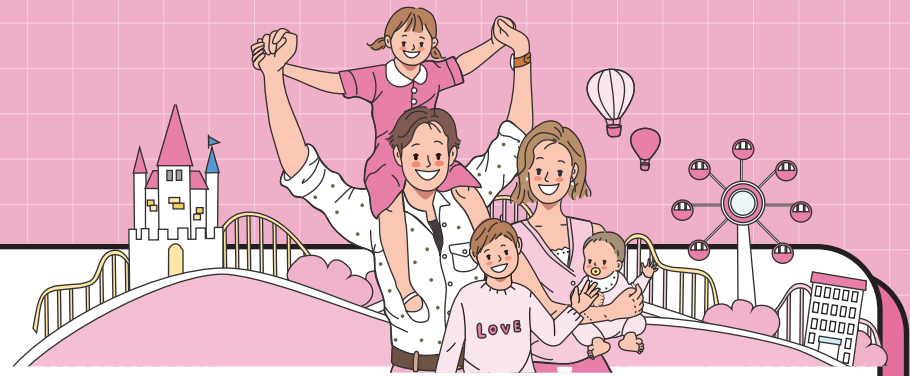
입원한 아동 간병(복약), 종합돌봄(책 읽어 주기, 놀이·정서 지원 등) 서비스 제공

- (지원한도) 연간 150시간, 초과시 본인부담으로 이용가능
- (이용요금) 시간당 14,000원
(소득에 따라 차등지원, 본인부담금 1,400원 ~ 4,200원)

신청자 (본인기준)	1등급	2등급	3등급
	수급자·차상위·장애여성·한부모	중위소득 140% 이하	중위소득 140% 초과
지원금	90%(12,600원)	80%(11,200원)	70%(9,800원)
본인부담금	10%(1,400원)	20%(2,800원)	30%(4,200원)

운영기관

광주광역시 (수행 : 광주여성가족재단 ☎670-0575~6)



✓ '손자녀돌보미 지원'

대상 8세 이하 손자녀를 돌보는 70세 이하 (외)조부모

- 쌍둥이 또는 3자녀 이상인 맞벌이가정 중 기준 중위소득의 120% 이하인 가정 또는 조손가정

내용

월25만원

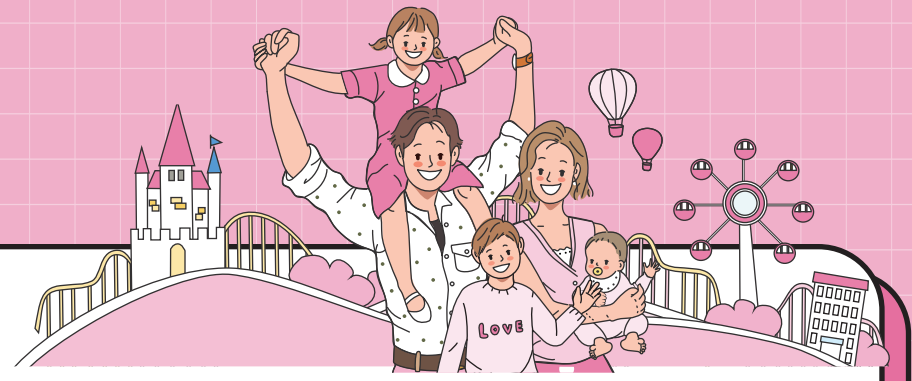
종일돌봄

시간돌봄

월10만원

장소 아동 또는 (외)조부모의 집

운영기관 광주광역시 출산보육과
(수행: 광주광역시여성단체협의회 ☎363-9401~4)



✓ '아이돌봄서비스 지원확대'



대상 생후 3개월~만 12세 이하아동이 있는 서비스 이용 희망가정

내용 가정에 찾아가는 돌봄서비스 제공, 아이돌보미 양성·파견 등
• (시간제) 주 52시간, 연 840시간 이내,
(종일제) 월 200시간 이내

이용요금 소득기준 등 최고 90%까지 차등지원

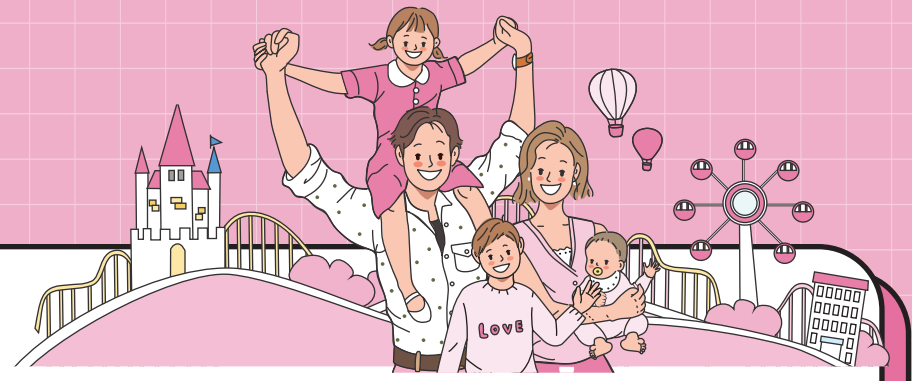
기본형

시간당 10,040원 (본인부담금 1,004원 ~ 8,534원)

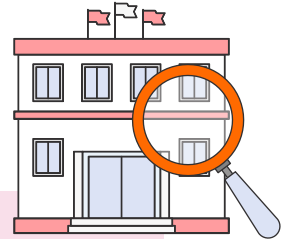
종합형

시간당 13,050원 (본인부담금 1,506원 ~ 11,544원)

운영기관 광주광역시 여성가족과 (☎613-2281),
아이돌봄서비스 (☎1577-2514)



✓ '육아종합지원센터 기능확대'

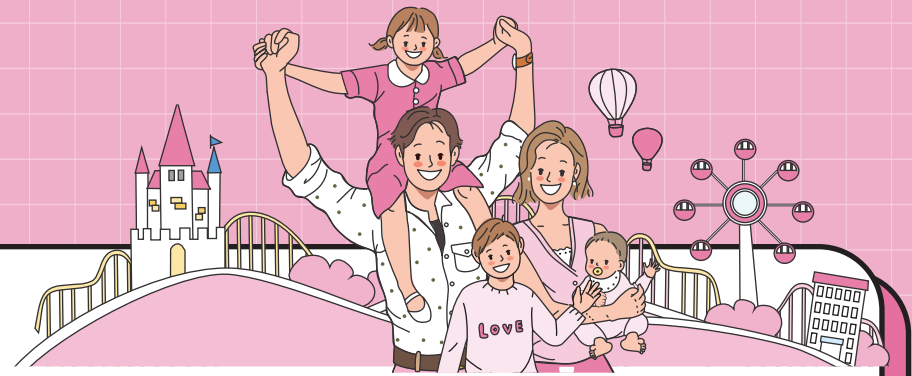


소재지 광산구 첨단강변로 100(쌍암동, 힐스테이트리버파크)

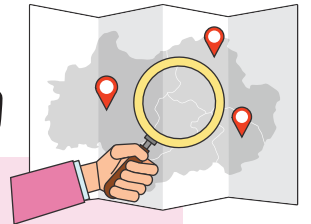
주요사업 어린이집 평가제·재무회계·운영지원 컨설팅,
교직원 교육·상담, 부모 교육·상담,
장난감도서관 운영 등

기능확대 임신·출산·육아 관련 정보제공 및 상담, 자치구별 센터 설치

운영기관 광주광역시 출산보육과 ☎613-3153
(수행 : 광주광역시사회서비스원)



✓ '여성가족친화마을 돌봄 확대'



규모 돌봄마을 15개소(동구 1, 서구 6, 남구 3, 북구 2, 광산구 3)

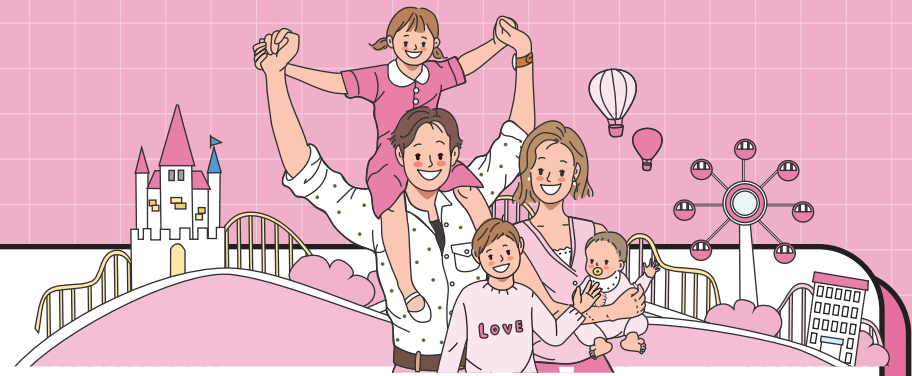
이용대상 돌봄이 필요한 초등학생 또는 청소년 등

주요내용 마을공동체에서 공동육아, 초등아동 또는 청소년 돌봄

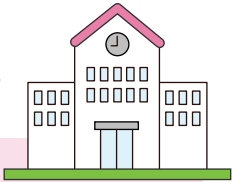
※ 2021년 마을돌봄 현황 : 15개소

동구(1)	동구 & 동아's
서구(6)	놀만치, 온마을, 화삼골 따:앗, 청춘발산협동조합, 함터꿈터, 온가족그림책 작은도서관
남구(3)	숲속작은도서관, 십시일반 나눔마을학교, 남구주민회의
북구(2)	첨단2제일풍경채작은도서관, 임동 주공아파트
광산구(3)	비아까망이작은도서관, 한울타리돌봄, 마을한바퀴

운영기관 광주광역시 여성가족과 (☎613-2274)
(수행 : 광주여성가족재단 ☎670-0561 및 자치구 여성가족(아동)과)



✓ '국·공립 어린이집 확충('18~'22)'



목표 공보육 이용률 40% 달성

방법 국공립어린이집 확충을 통한 공보육 사회적 기능 강화

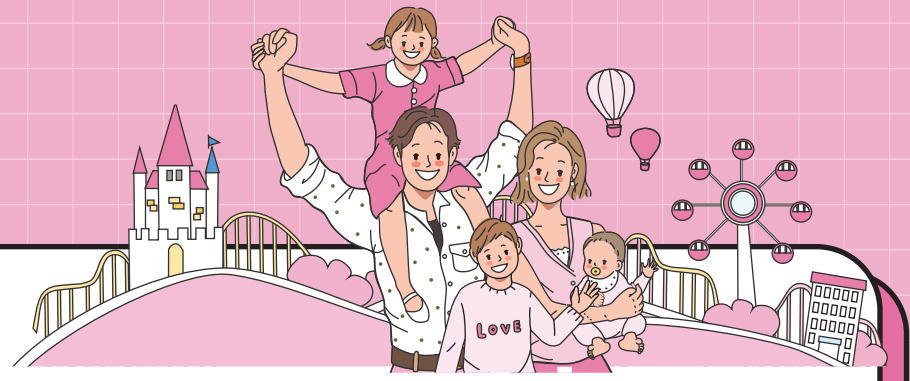
- 연차별 추진목표

구분		2018년	2019년	2020년	2021년	2022년
공공보육 확대*	개소(누계) 이용률	1(170) 25.8%	19(189) 28.1%	35(224) 31.9%	35(259) 37.1%	31(290) 40.6%

- ▶ 공보육(공보육이용률) : 국공립+사회복지법인+직장어린이집(이용률)
- ▶ 국공립어린이집 확충 : 공동주택관리동 내 신규설치,(기존)어린이집을 리모델링방식을 통해 국공립어린이집으로 전환

운영기관 광주광역시 출산보육과 (☎613-3144)
(수행: 자치구 여성가족(아동)과)

(동구 608-2672, 서구 360-7646, 남구 607-3545, 북구 410-6425, 광산구 940-8458)



✓ '실내놀이문화체험시설' '키움뜰' 운영

사업내용 영유아 실내놀이문화체험실 운영
· 폭염·혹한, 미세먼지 등 환경문제에 대응한 실내놀이 공간

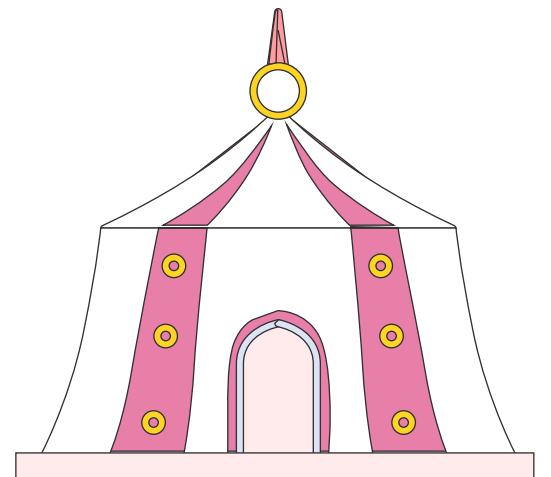
위 치 광주 육아종합지원센터 내 (규모 213㎡)

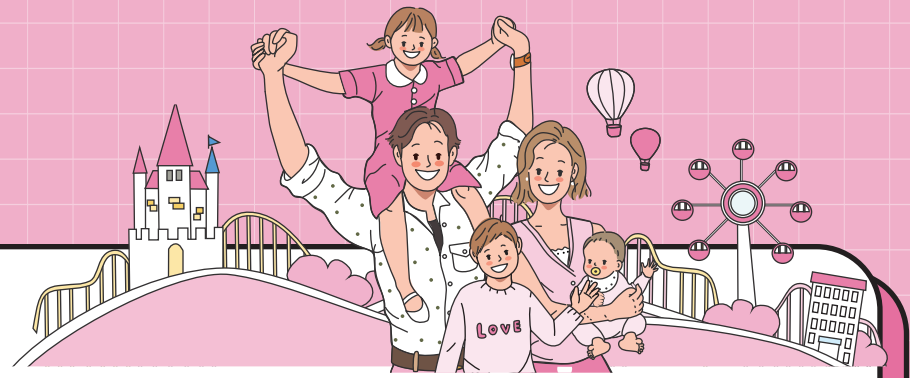
이용대상 24개월 ~ 만 5세 영유아

이용료 2,000원(개인), 1,500원(단체)

이용시간 (화~토) 10:00 ~ 17:00

운영기관 광주광역시 출산보육과 ☎613-3153
(수행: 광주육아종합지원센터)





'24시간 긴급아이돌봄센터 운영'

위 치 광주육아종합지원센터 내(광산구 쌍암동) *개소 : '19.9.2.

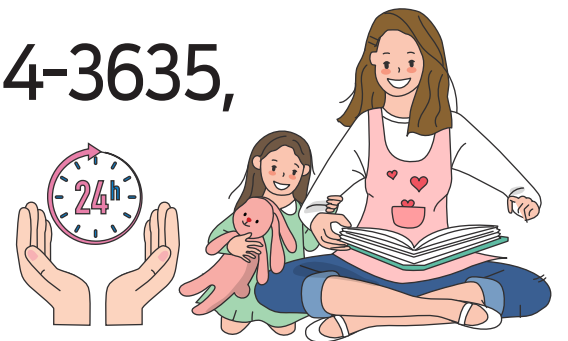
*서구육아종합지원센터 내 (서구 치평동, 운영 18:00~23:00)
: '21.6월 개소

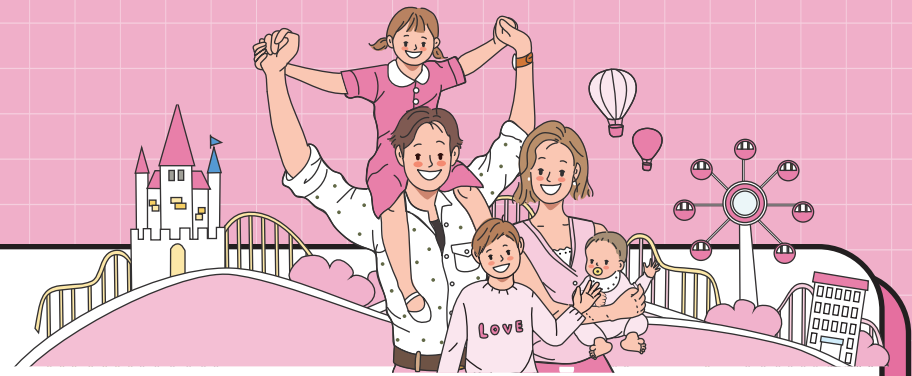
이용대상 6개월 ~ 만5세 이하(취학전) 영유아

이용료 2천원(시간당) *이용한도 : 월7회, 80시간

이용시간 (월) 09:00~(토) 20:00 *일요일, 휴일은 휴무

운영기관 광주광역시 출산보육과 ☎613-3151
(수행 : 광주육아종합지원센터 ☎714-3635,
서구육아종합센터 ☎375-0756)





'다함께 돌봄센터 운영'



사업내용

돌봄이 필요한 만 6~12세이하 (초등학생)
방과 후 돌봄서비스 제공

운영시간

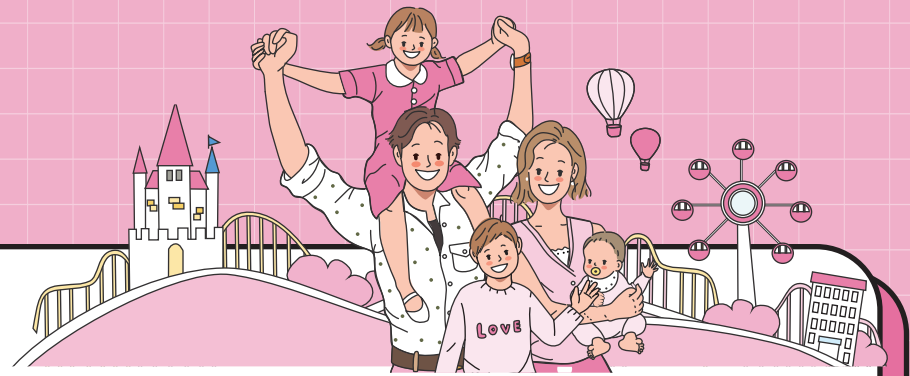
주5일(월~금), 1일 8시간이상 상시 운영
(학기중) 14:00~19:00
(방학중) 09:00~18:00

이용료

월 3만원(아동 1인당 10만원 이내) * 소득수준 무관

신청방법

전화또는 온라인으로 돌봄서비스 신청 후, 센터 방문상담 진행
• 다함께돌봄사업 홈페이지(www.dadol.or.kr)
또는 정부24 온종일돌봄 원스톱 서비스 (www.gov.kr)



다함께돌봄센터 운영 현황

5개소(동 1, 남 1, 북 2, 광산 1)

(‘21.4월기준)

구분	명칭	개소일	현원(정원)	현원(정원)	연락처
1호점	북구 연제큰꿈	’19.3.5.	20(20)	연제주공@관리동2층	☎227-8863
2호점	동구 푸른마을	’19.4.1.	20(20)	계림로20번길 13	☎575-5004
3호점	광산구 늘봄	’20.3.25.	20(33)	선운휴먼시아 주민공동시설	☎944-0245
4호점	남구 에코시티	’21.4.10.	5(20)	효천1지구 중흥에코시티	☎672-1233
5호점	북구 양산사랑으로	’21.4.19.	17(25)	양산사랑으로@ 관리동2층	☎571-5242

※ 월 10만원 범위내 실비부담(간식비, 프로그램 운영비 등) ▶ 평균 3만원부담

지원기관

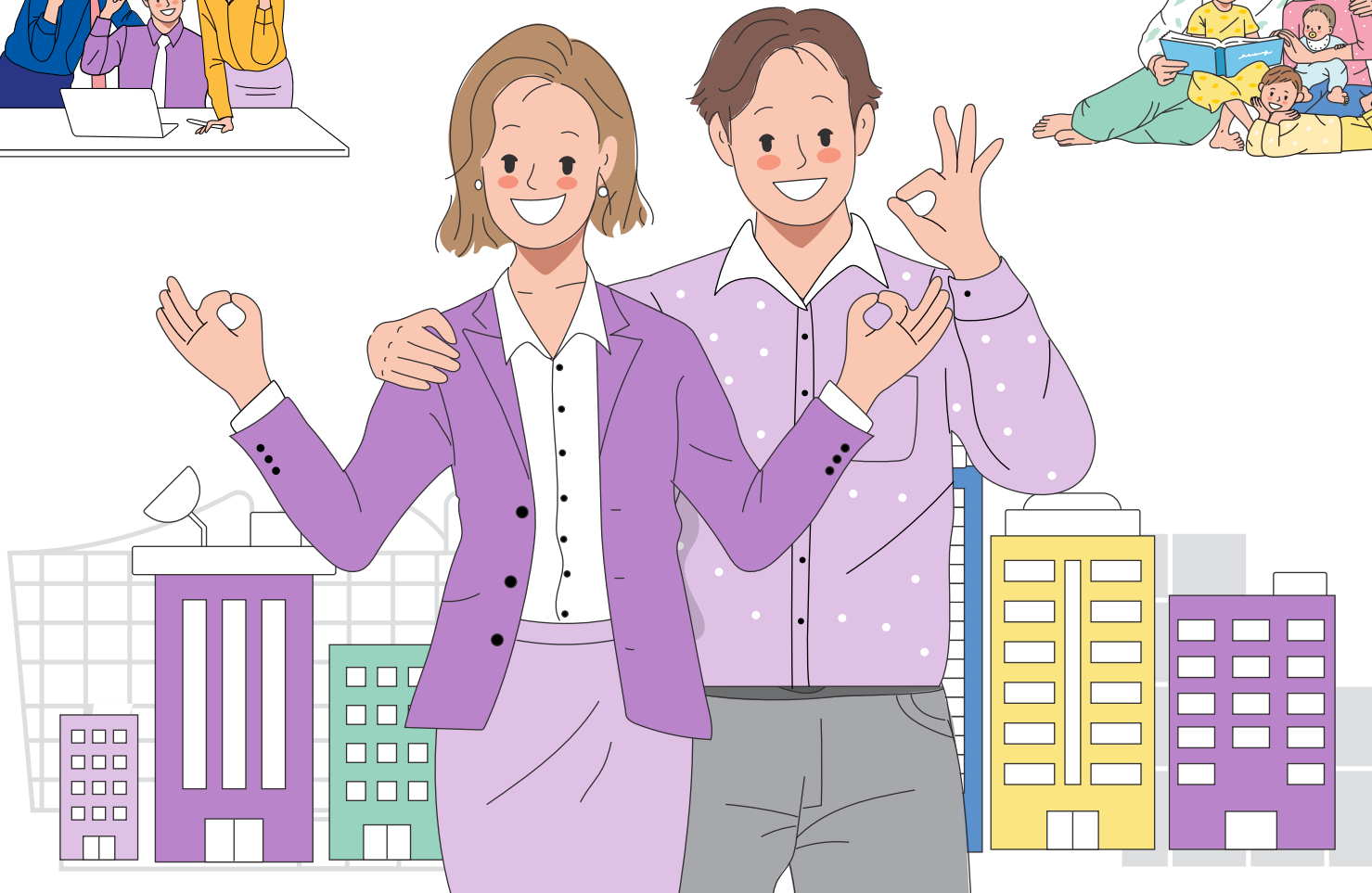
광주광역시 출산보육과 ☎613-3154

(수행: 자치구 여성가족(아동)과)

(동구 608-2663, 서구 360-7649, 남구 607-3524, 북구 410-6413, 광산구 960-8330)

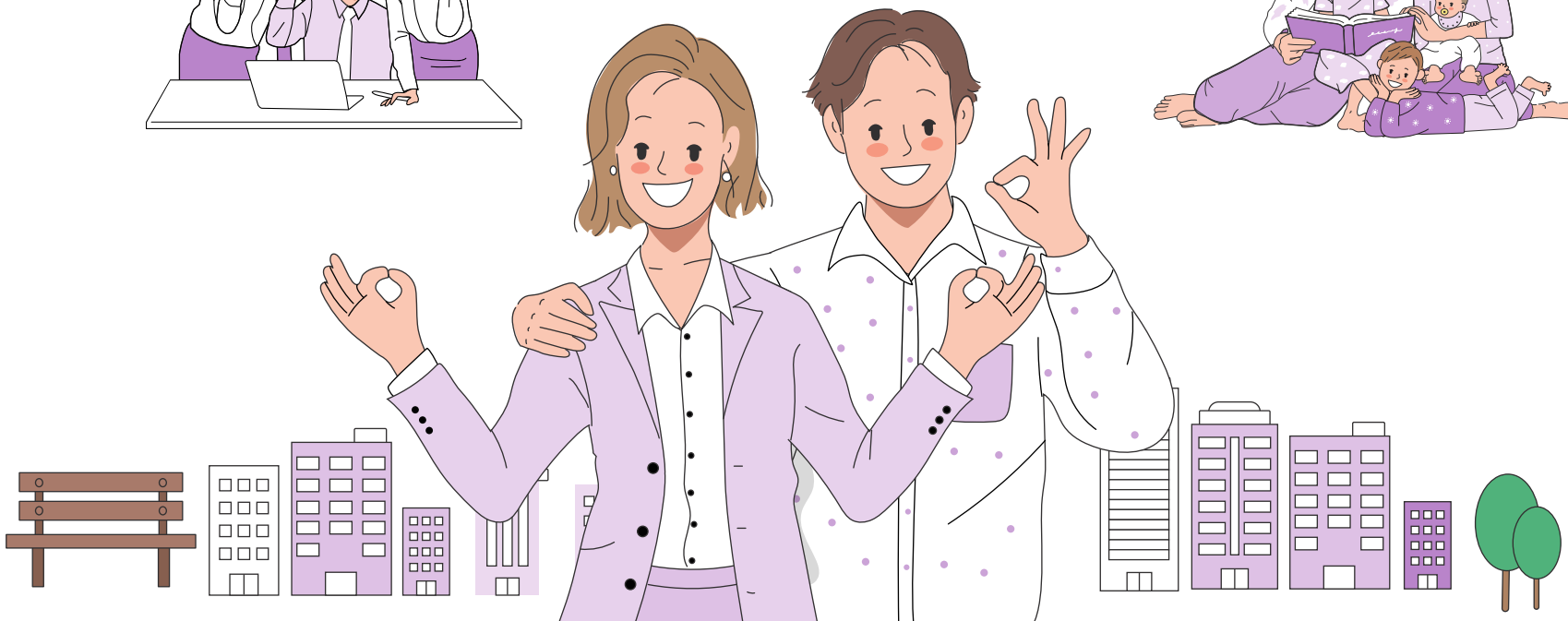
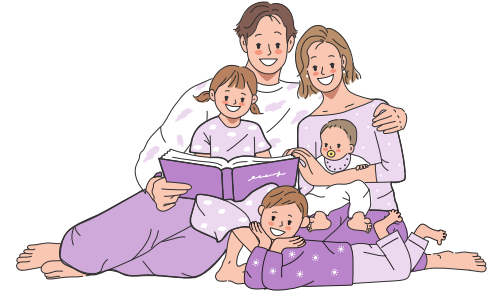
MOM 맘편한 일·생활 균형

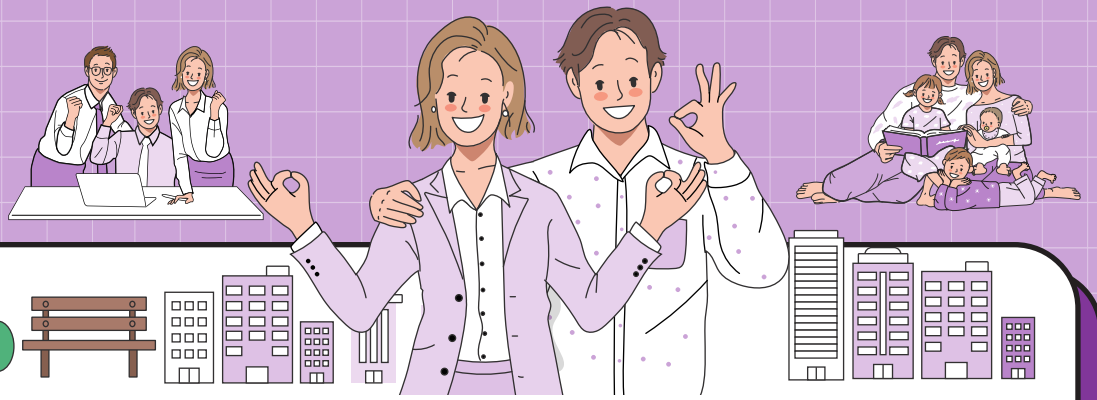
일과 육아 사이에서 줄다리기는 부모들이 맘껏 일할 수 있도록!



MOM 맘편한 일·생활 균형

- 1 가족친화인증기업 및 중소기업 대상
'가족친화 경영지원금 및 육아휴직 업무대행 수당지원'
- 2 가족친화인증 기업 및 기관 발굴 TV 방송 등 홍보
- 3 가족 상담 및 교육, 소통 공간 등 '가족돌봄 거점 가족센터 조성'
- 4 가족친화인증 획득 공공기관 대상 '가족친화 경영모델 개발'





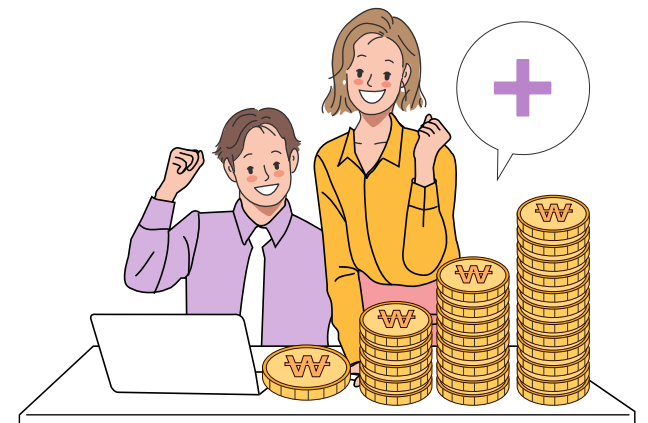
✓ 가족친화경영 및 육아휴직 업무대행 수당지원

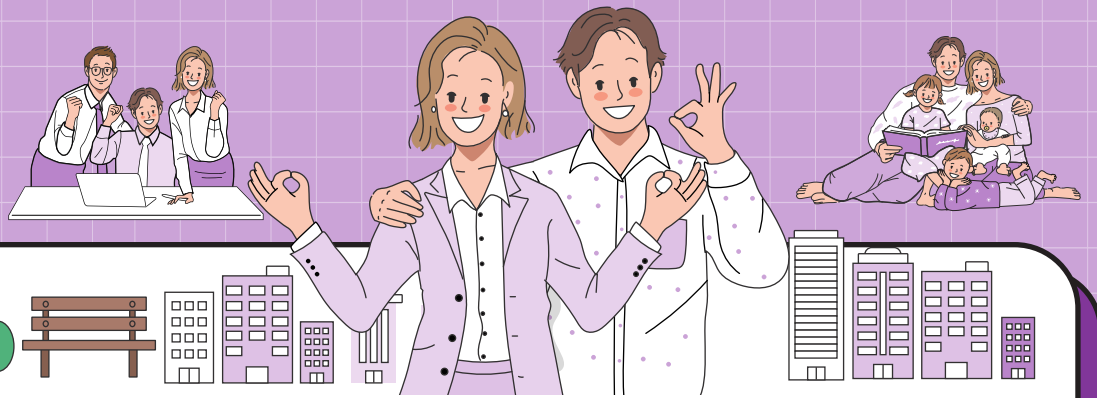
대상 가족친화인증기업 및 중소기업(100인 미만) * 전국최초

지원내용 지역상생카드 지급

- 가족친화경영지원금 지원 (2,000천원*20개)
- 육아휴직 업무대행수당 지원 (1인당 최대 2,000천원)

운영기관 광주광역시 일가정양립지원본부 (☎613-7984/7982)



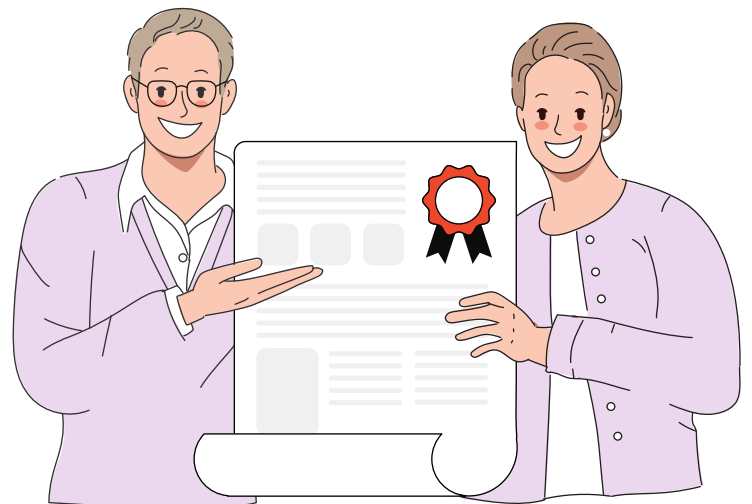


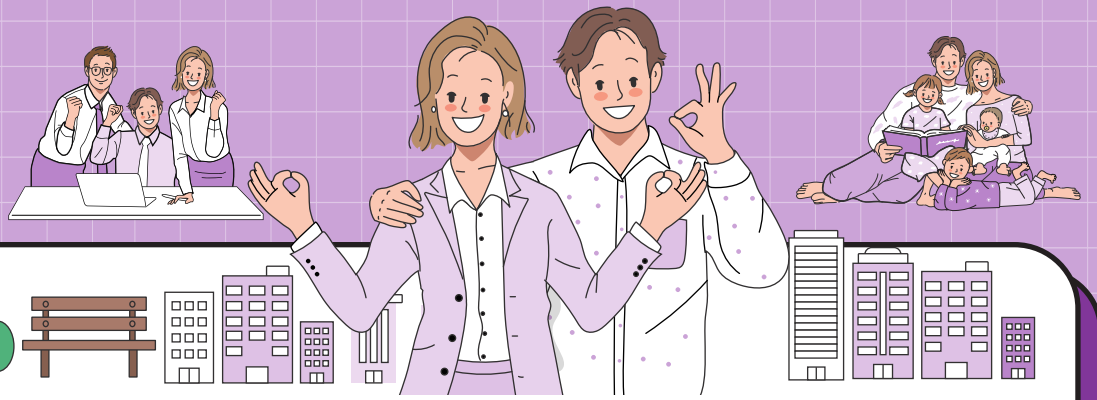
✓ '가족친화인증우수기업 발굴 및 홍보'

대상 가족친화인증기업·기관

내용 광주시 가족친화인증기업 중 기업체 개선, 경영성과 등 우수한 기업의 주요사례 조사를 통해 중소기업 25개 선정
• TV 방송 및 우수사례집 제작·언론홍보

운영기관 광주광역시 일가정양립지원본부 (☎613-7984)





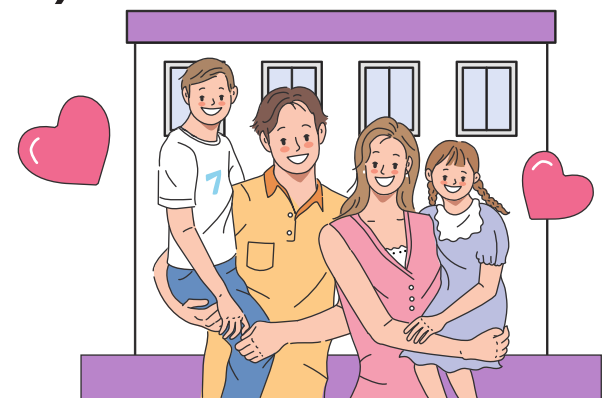
✓ '가족돌봄거점가족센터조성('20.~'22.)'

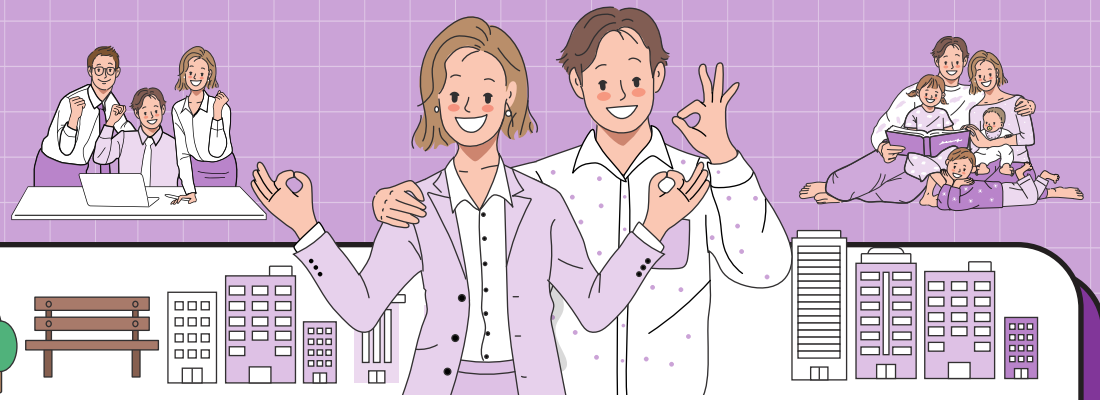
규모 3개소(동구1, 남구1, 광산구1) * 생활SOC 복합화사업('20~'22)

공간구성 생활복합시설 내 1~3층 규모로 가족센터 설치
• 가족상담실·부모교육, 공동육아나눔터, 가족유형별소통공간,
건강가정·다문화가족지원센터 등

주요기능 가족 상담, 교육, 돌봄 및 소통공간 제공 등

지원기관 광주광역시 여성가족과 (☎613-2281)





✓ '공공기관 가족친화 경영모델 개발'

대상 광주시 공사 및 출자·출연기관 중 가족친화인증획득 기관

내용 가족친화경영 조사 및 컨설팅

주요기능 가족친화경영 조직문화 조성, 일생활균형 조직관리 혁신,
유연근무제 등 가족친화제도 활용

지원기관 광주광역시 일가정양립지원본부 (☎613-7981)

