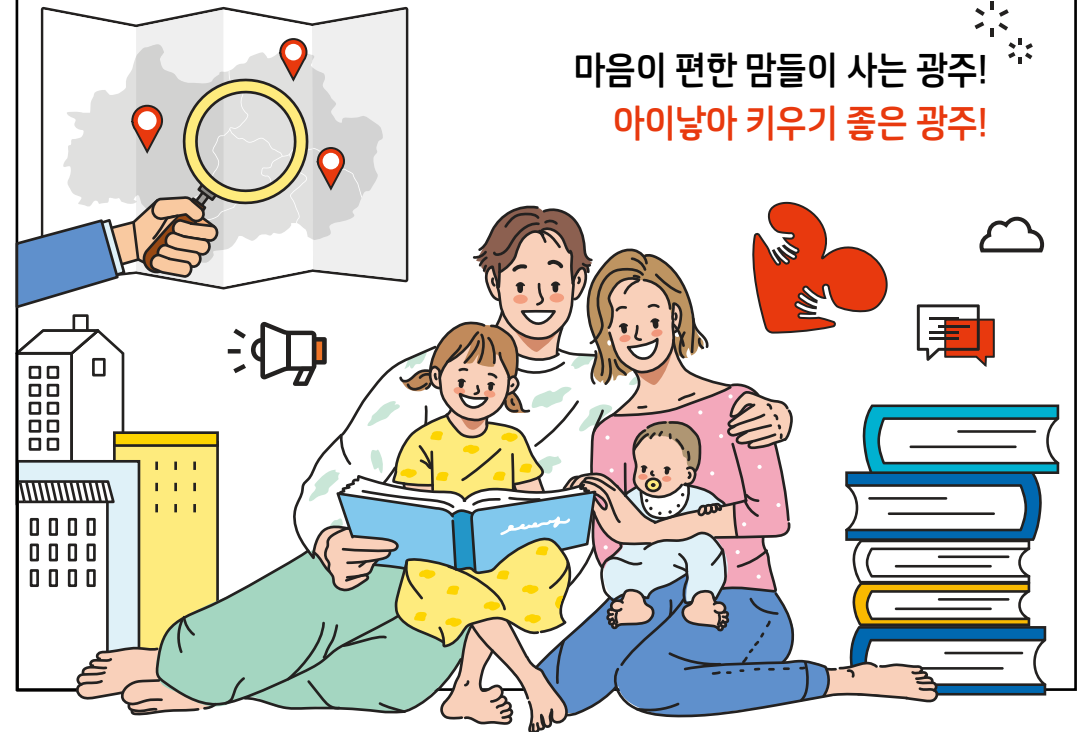


MOM 맘편한 광주

마음이 편한 맘들이 사는 광주!
아이낳아 키우기 좋은 광주!

MOM 맘편한 광주



마음이 편한 맘들이 사는 광주!
아이낳아 키우기 좋은 광주!

광주, 대한민국!
정답이고 풍요로운 광주 미래로!

MOM
맘편한
광주

 광주광역시
GWANGJU CITY

살어리 살어리랏다

살고 살고싶구나
광주에 살고 싶구나

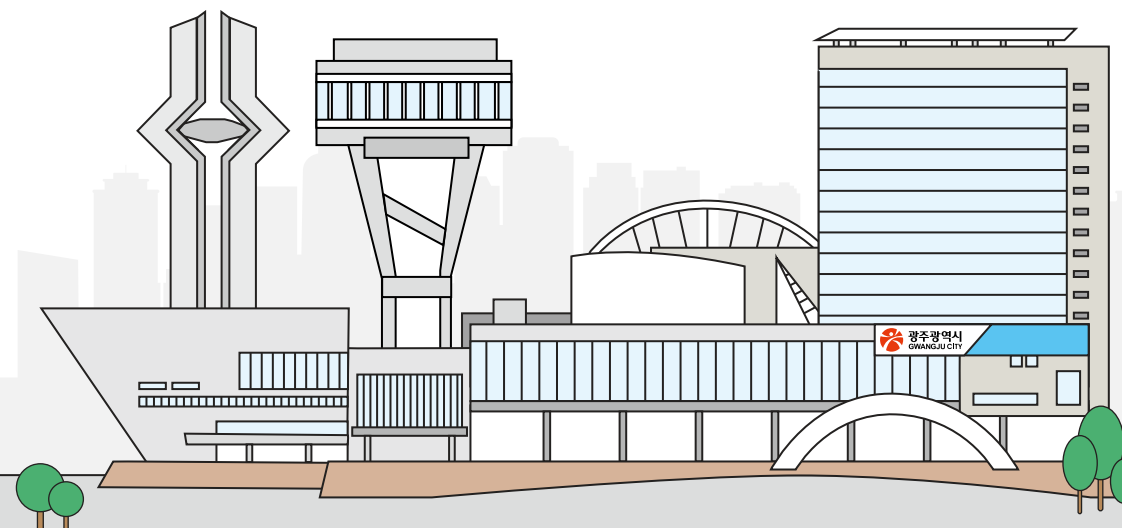
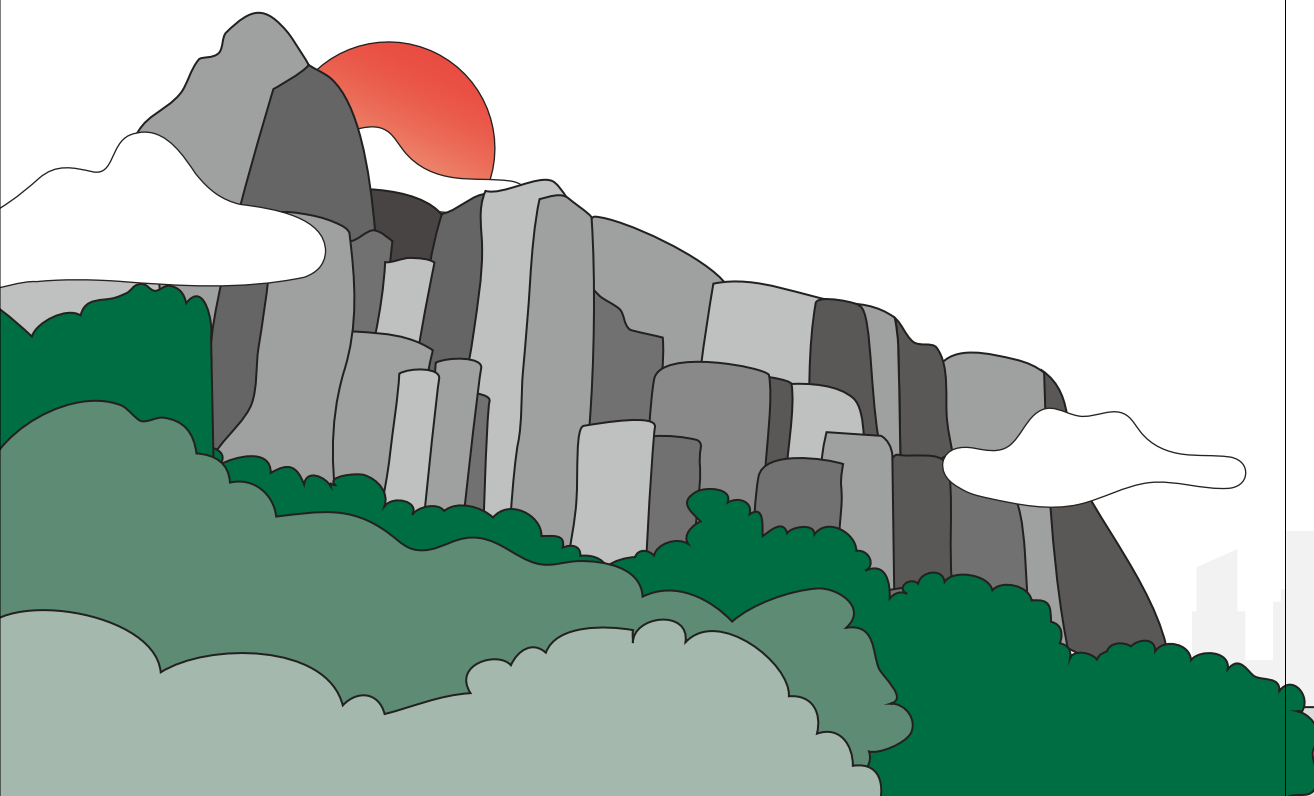
광주에 살어리랏다

살어리 살어리랏다, 광주에 살어리랏다

우리 선조의 옛시조처럼 살고 싶은 곳이란 어떤 곳일까?
시민의 걱정과 고민을 덜어주고 함께 해주는 곳이 아닐까?
이러한 생각으로 본 책자를 엮게 되었습니다.

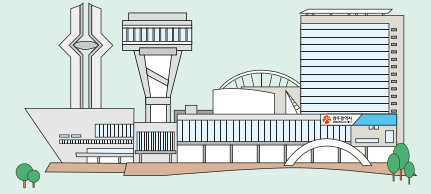
만남부터 결혼, 임신, 출산, 육아까지
이 책은 광주광역시의
아이 낳아 키우기 좋은 광주의 정책을
한눈에 볼 수 있도록 한 지원 안내서입니다.

시민의 평생 희망 동반자 광주!
함께하면 할수록 더 밝고 크게 빛을 내는 희망처럼
항상 함께하는 광주가 되겠습니다.



MOM **맘편한 광주** 한눈에 보는 생애주기별 지원정책

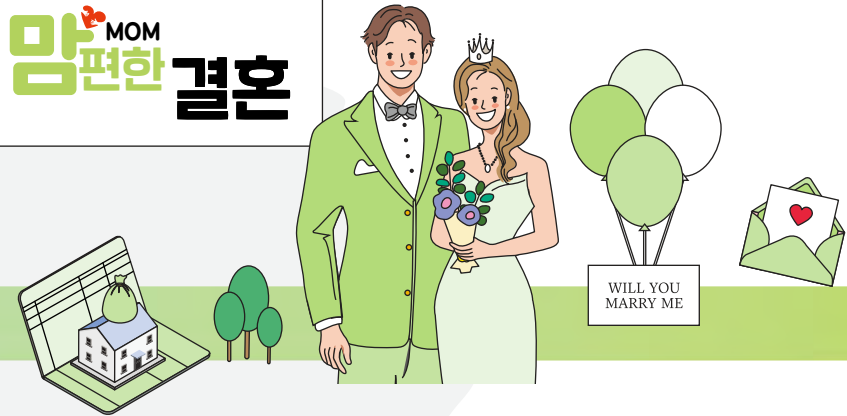
아이 낳아 키우기 좋은 광주!
생애주기별 지원정책이 함께 하겠습니다.



MOM **맘편한 만남**



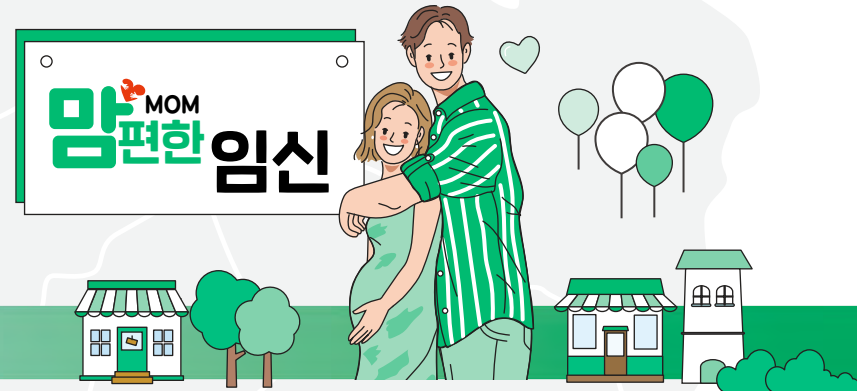
MOM **맘편한 결혼**



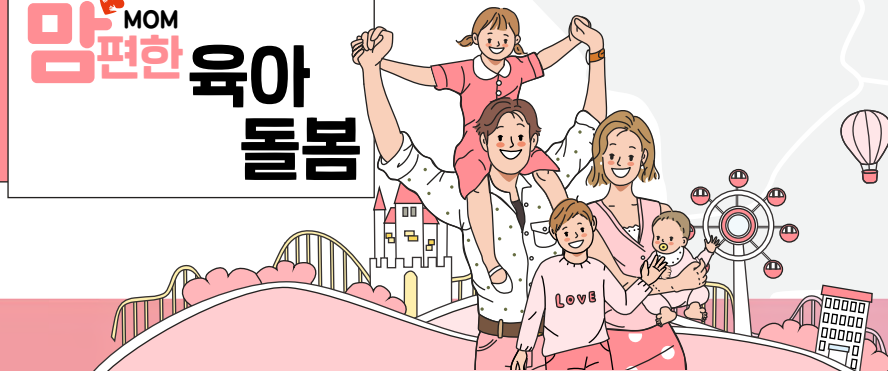
MOM **맘편한 출생**



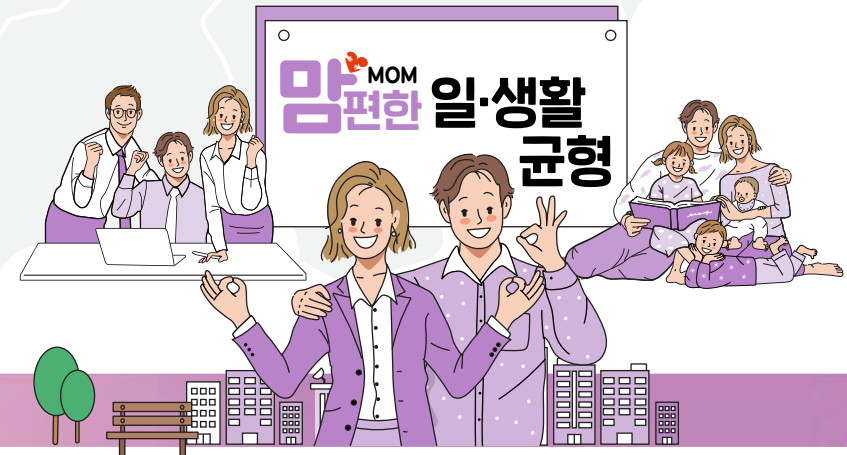
MOM **맘편한 임신**



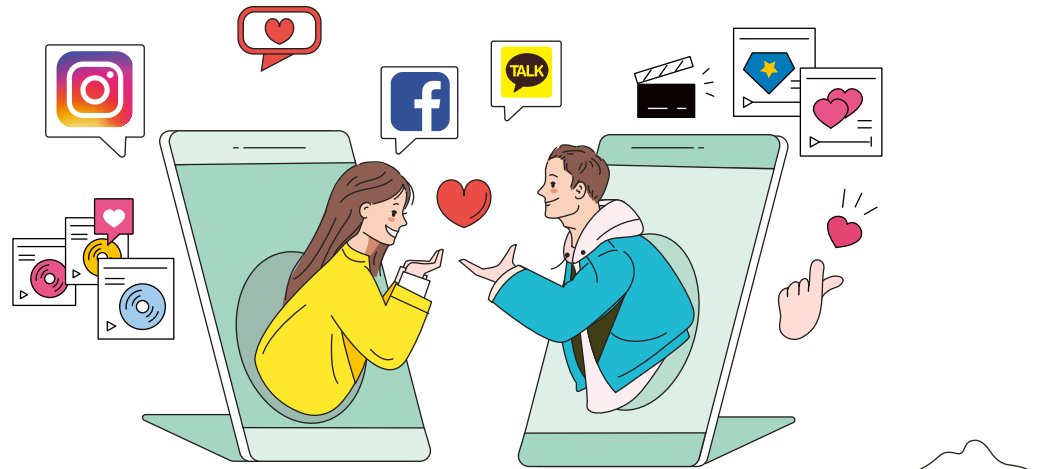
MOM **맘편한 육아 돌봄**



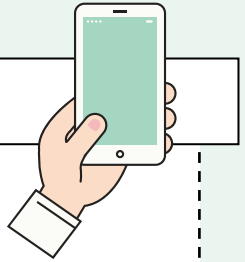
MOM **맘편한 일·생활 균형**



MOM 맘편한 만남

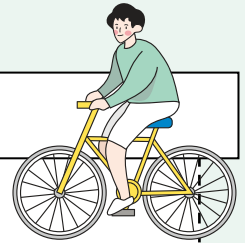


'광주 청년 있다' 소통앱 운영



- 대상** 광주지역 2030청년
- 내용**
 - 지역내 청년들이 같은 취미와 관심사를 나눌 수 있는 정보 및 네트워킹 기능제공
 - 청년동아리 소통과 활동 아카이빙
- 운영기관** 광주광역시 (수행 : 광주여성가족재단 ☎670-0562)

'응답하라 2030' 청년동아리 지원

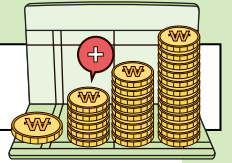


- 대상** 광주시 거주 2030 청년 활동 동아리
- 내용** 지역청년들의 건전한 교류의 장 마련 및 성평등문화 확산
 - 20·30 청년동아리 분야별 25~30팀 내외 발굴 및 지원(종교·정치 관련 동아리 제외)
 - 네트워킹 데이, 찾아가는 멘토링 데이 운영
 - 광주청년 상생한마당(프로젝트 결과 발표회 및 시상식) 등
- 동아리 모집 공고 및 선정** 매년 4월
- 운영기관** 광주광역시 (수행 : 광주여성가족재단 ☎670-0562)

MOM 맘편한 결혼



'청년 가족사랑 통장 지원' (예정)

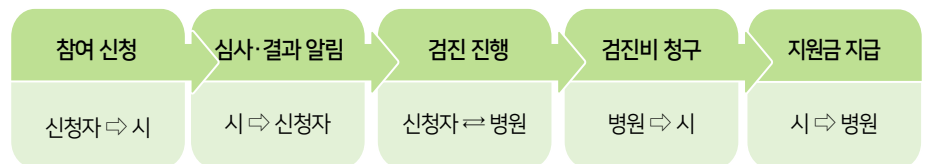


- 대상** 만 19세 ~ 39세의 광주시 거주 청년부부 200가구
- 신청자격** 기준중위소득 150%이하 가구의 청년 중 1년 이내 결혼·출산 계획이 있는 예비부부나 혼인신고일 기준 7년 이내 기혼부부
- 내용** 결혼·출산을 위한 목돈 마련 저축 지원
청년 가족사랑통장 지원
• 매월 20만원 10개월 저축시, 200만원 매칭 지원(만기금액 400만원)
가족사랑프로그램 지원
• 결혼·출산 관련 교육 및 상담, 금융역량강화교육 등
- 시행** 추후 별도 공지
- 운영기관** 광주광역시 청년정책관 ☎613-2721

'행복 플러스 건강 지원'



- 대상** 광주시 거주 첫 아이 임신 계획 중인 부부(300쌍)
• 공고일 기준 1년 이상 광주시 주민등록자(부부 중 1인 이상)
• 신청일 기준 혼인신고 완료한 부부, 첫아이 임신 전 부부
- 지원내용** 임신 관련 건강검진비 지원(부부당 30만원 이내)
• 자궁 질환 검사, 항체 검사, 정자·난자 검사 등 임신 전 검진
• 부부가 함께 준비하는 임신·육아를 위해 부부 동반 검사



- 협력병원** 시엘병원, 프레메디산부인과, 미래와희망산부인과
- 신청기간·방법** 시 홈페이지 '고시·공고'란 및 광주아이키움.kr 안내
- 운영기관** 광주광역시 청년정책관 ☎613-2722

'청년 및 신혼부부 주거부담 완화'



- 사업명** 선운2지구 신혼희망타운 공공주택건설 공급 ('20 ~ '24)
- 사업규모** 총 1,234세대(행복주택 484, 공공분양 750) *전용 55㎡
- 공급대상** 신혼부부(혼인 7년 이내 또는 6세이하 자녀 무주택세대)
 - 임대기간: 기본 2년(2회 연장) 최대 10년(유자녀)
 - 임대료: 시세의 60~80%(소득수준 차등)
 - ▶ 예비신혼부부(입주 전까지 혼인사실 증명), 한부모 가족(6세이하 자녀)
- 일정** 추후 입주자 모집공고
- 추진사항**
 - 광주역 행복주택 공급(700세대) : '19.7.
 - 신혼부부 행복주택(44㎡ 유형) 122세대 배정
 - 임동 서림마을 행복주택 공급(500세대) : '21.2.
 - 신혼부부 행복주택(36㎡ 유형) 97세대 배정
- 운영기관** 광주광역시 주택정책과 ☎613-4825

'신혼부부 전세자금 대출이자 지원'



- 대상** 광주시 거주 무주택 신혼부부(혼인예정 3개월 ~ 혼인 7년 이내)
거주(주민등록) 및 임차(전세)주택 주소지가 광주지역 소재
 - 내용** 2021.1.1. 이후 「주택도시기금」 신혼부부전용 전세자금 대출 계약한 경우
 - 지원금리** 대출이자의 0.5~1.0%(무자녀 0.5%, 1자녀 0.7%, 2자녀 이상 1.0%)
 - 지원금액** (월별) 대출금액(원) × 지원금리(자녀수별 차등)
 - 지원기간** 기본 2년, 최장 6년간(2회 연장) 지원
 - 지급방법** 신청(상·하반기) → 청구(5/11월) → 청구월의 익월말까지 지급
- | 구분 | 신청(접수)기간 | 청구기간 | 지급기간 | 비고 |
|-----|-------------|--------------|---------------|----|
| 상반기 | 3.1.~4.30. | 5.1.~5.15. | 6.16.~6.30. | |
| 하반기 | 9.1.~10.31. | 11.1.~11.15. | 12.16.~12.30. | |
- ▶ 신청 유효기한은 대출일로부터 1년 이내, 2021년은 하반기에 신청 및 청구
 - 시행** 보건복지부 사회보장제도 신설 협의중 (추후 홈페이지(광주아이키움.kr)공지)
 - 접수방법** 온라인시스템(광주아이키움.kr) 신청·청구
 - 취급은행** 우리은행, KB국민은행, IBK기업은행, NH농협은행, 신한은행
 - 운영기관** 광주광역시 여성가족과 ☎613-4390~2



MOM 맘편한 임신

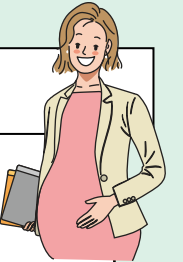


'난임부부 시술비 지원'



- 대상** 관내 난임여성
- (국가사업) 기준중위소득 180%이하 난임여성
 - (시 자체사업) 건강보험 적용 횟수 종료된 광주시 1년 이상 거주한 난임여성
- 지원범위** • (기준중위소득 180% 이하) 체외수정(신선배아, 동결배아), 인공수정 시술비 중 비급여 및 본인부담금(기존 국가사업) / 최대 17회
- (정부지원횟수 소진 시) 난임 시술비 지원(20년 신규 시비사업) / 연내 최대 4회
- 내용** 난임부부 시술비 지원
- 운영기관** 광주광역시 건강정책과 (☎613-3333), 자치구 보건소

'임산부 근로자 고용유지 지원'



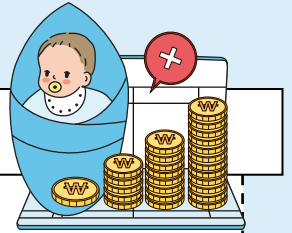
- 대상** 광주시 중소기업(300인 미만) 35개 ***전국최초**
- **준수사항** 임산부 근로자 고용유지
 - **권장사항** 자동육아휴직(육아기 근로시간단축 포함) 도입, 여성가족부 가족친화인증 획득 및 준비 등
- 사업내용** 출산(전후)휴가로 발생하는 고용주부담금(84만원) 지원
- 출산(전후)휴가시 사업주부담금: 건강보험(3.335%), 퇴직적립금 4개월분
- 지원기관** 광주광역시 일가정양립지원본부 (☎613-7982)

'임산부 직장맘 친화환경 조성지원'



- 대상** 가족친화인증기업 및 중소기업 등 20개
- 내용** 임산부 근로자 친화환경조성 지원 및 노무컨설팅 운영
- 임산부 근로자 보호를 위한 기업환경조성 및 찾아가는 노무컨설팅
 - 임산부의자, 전자파방지담요, 발받침대 등 업무공간 개선 및 임산부 배려 환경조성
 - 임산부 산전우울증, 심리상담 지원연계, 광주시 출산 및 보육지원정책 제공, 돌봄기관 프로그램 지원 정보제공 등
- 지원기관** 광주광역시 일가정양립지원본부 (☎613-7981)

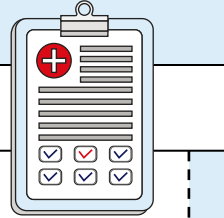
MOM 맘편한 출생



'출생육아수당 지급'

- 시행시기** 21. 1. 1.
- 지원대상** 출생축하금 : 2021.1.1. 이후 출생하고, 광주시에서 출생 신고한 아동
육아수당 : 24개월 이하 아동
- 선정기준** 소득무관
(공통)부 또는 모가 광주시에 3개월 이상 거주 세대
출생축하금 : 광주시에서 출생 신고한 아동
육아수당 : 지급대상 중 출생일 또는 입양일 기준, 현재 거주기간 3개월 미만인 경우에는 3개월이 경과한 날이 해당되는 달부터 지원대상이 됨
- 지원내용** 출생축하(일시)금 + 육아수당(24개월)
▶ 출생축하금 : 출생아별 100만원 * 2021. 1. 1. 출생아부터 적용
▶ 육아수당 : 매월 20만원씩 24회(총 480만원)
- 지원신청** 출생신고 시 동행정복지센터에 지원 신청서 제출
• 2021.1.1. 이후 출생 : 출생신고시 동행정복지센터 신청
• 2021.1.1. 이전 출생 : 육아수당 신청 없이 자동지급, 출생축하금 대상 아님
• 2020.1.1. 이후 전입 : 동행정복지센터에 육아수당 신청, 출생축하금 대상 아님
- 지원방식** 계좌이체 (매월 25일)
- 지원기관** 광주광역시 출산보육과 ☎613-3141 (거주지 동행정복지센터에 문의)

'산모·신생아 건강관리 지원'



대상 기준중위소득 150%이하 출산가정

광주시 예외지원

- (소득무관) 희귀난치성질환 산모, 장애인 산모 및 장애 신생아, 쌍생아 이상, 둘째아 이상 출산가정, 새터민 산모, 결혼이민 산모, 미혼모 산모

내용 (서비스 내용) 산모의 영양관리, 좌욕, 세탁물관리, 신생아돌보기 등
 (제공기간) 단태아 2주(10일), 쌍둥이 3주(15일), 세쌍둥이 이상, 중증장애인 4주(20일)
 (제공시간) 1일 8시간, 주 5일 연속해서 제공
 (정부지원금) 태아유형, 출산순위, 소득수준, 서비스 기간에 따라 차등지원
 ▶ 최소 368천원(단태아 첫째아) ~ 최대 4,832천원(삼태아 이상)

지원기관 광주광역시 건강정책과 ☎613-3333, 자치구 보건소

'광주형 산후관리 공공서비스 지원'



지원대상 광주시에 거주하는 출산 후 90일 이내 산모

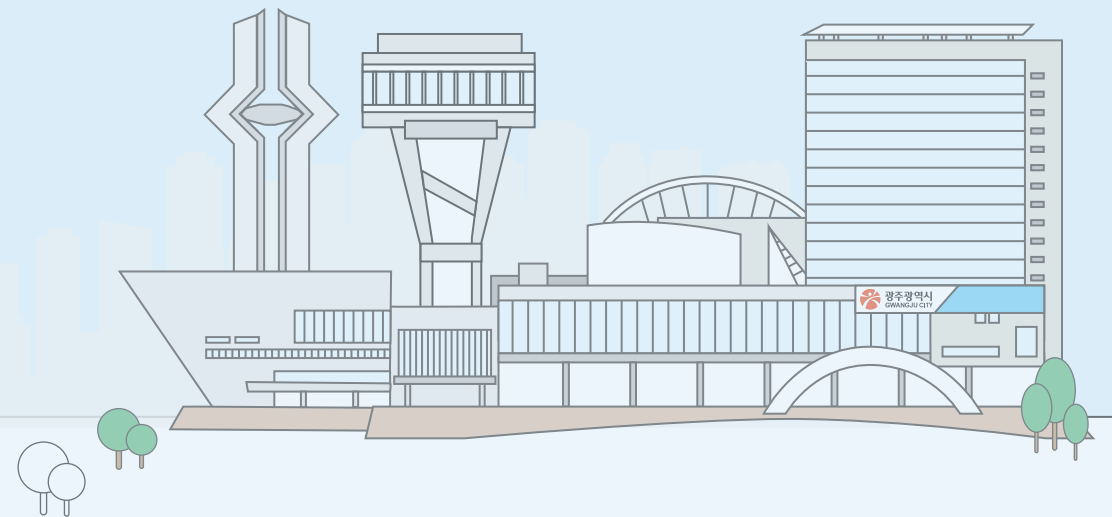
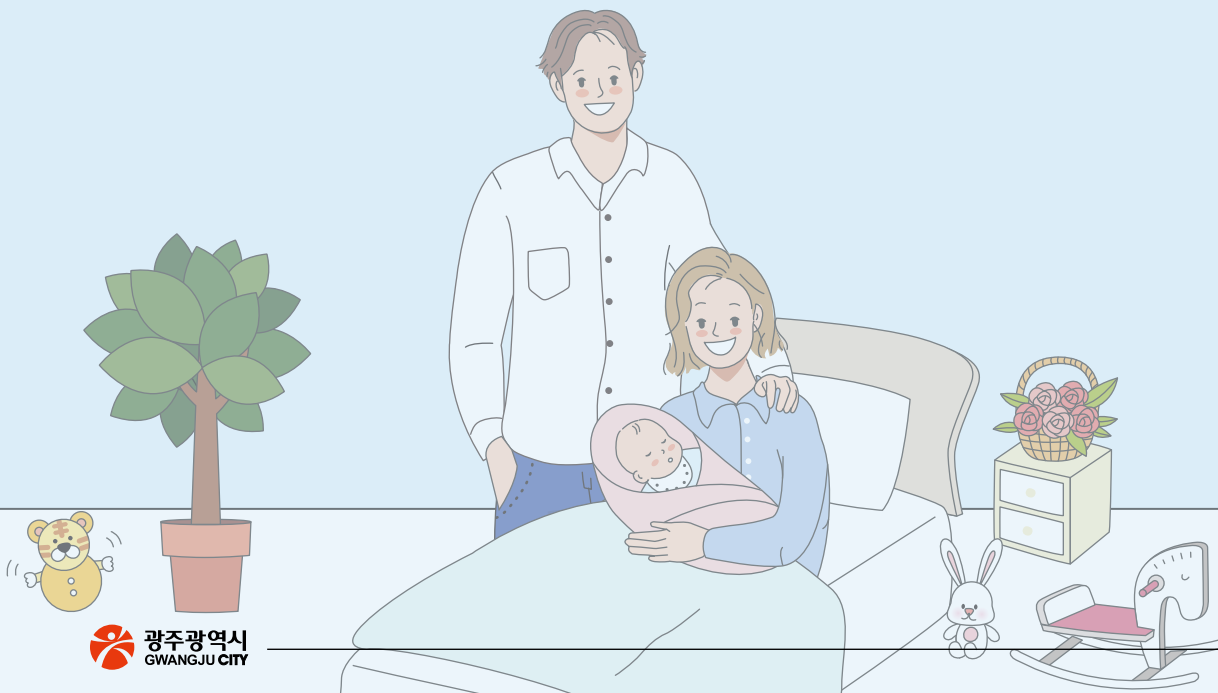
사업내용 해피아맘 건강간호사 재가방문, 산모 신생아 대상 산후건강관리
 • (서비스내용) 산모·신생아 신체·정서 건강간호관리(건강사정·진단·평가 등)
 • (제공시간) 총 20시간(1일 4시간, 5회), 분할사용 가능
 • (이용요금) 시간당 20,000원(소득에 따라 차등지원, 본인부담금 2,000원~10,000원)

신청자 (본인기준)	1등급	2등급	3등급
수급자·차상위·장애여성·한부모	중위소득 140% 이하	중위소득 140% 초과	
지원금	90%(18,000원)	70%(14,000원)	50%(10,000원)
본인부담금	10%(2,000원)	30%(6,000원)	50%(10,000원)

시행 보건복지부 사회보장제도 신설 협의중 (추후 홈페이지(광주아이키움.kr)공지)

신청방법 온라인(www.광주아이키움.kr)신청, 전화(☎1833-3647) 접수

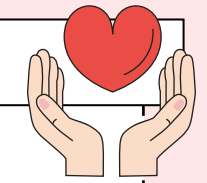
운영기관 광주광역시 (수행 : 광주여성가족재단 ☎670-0577~8)



MOM 편한 육아 돌봄



'광주아이키움 플랫폼 운영'



- 사이트** www.광주아이키움.kr
- 사업기간** 2021. 1. ~ 지속 (개통일 : 2020. 12. 16.)
- 주요내용** 임신·출산·양육에서 일생활 균형까지 생애주기별 지원정책 통합 정보제공 (돌봄지도) 돌봄시설 현황, 위치, 매칭서비스 제공 (맞춤형서비스) 임신, 출산, 육아 등 생애주기별 돌봄관련 지원정책 정보 제공 (예약기능) 입원아동 돌봄서비스, 공공산후관리서비스 등 돌봄관련예약서비스제공 (실시간 상담) 유선전화 및 온오프라인을 통한 실시간 정보 제공, 상담
- 운영기관** 광주광역시 (수행 : 광주여성가족재단 ☎670-0573~4)

'아동수당 지급'



- 지원기준** 만 7세 미만 모든 아동
- 지급근거** 「아동수당법」 제4조
- 지급액** 아동 1인당 월 10만원 지급(계좌입금)
- 운영기관** 광주광역시 출산보육과 (☎613-3174)

'입원아동 돌봄서비스 운영'

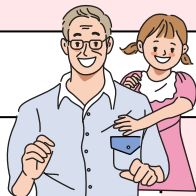


- 사업대상** 병원에 입원한 만12세 이하 아동(광주시 거주)
- 사업내용** 입원한 아동 간병(복약), 종합돌봄(책 읽어주기, 놀이·정서 지원 등) 서비스 제공
 - (지원한도) 연간 150시간, 초과시 본인부담으로 이용가능
 - (이용요금) 시간당 14,000원(소득에 따라 차등지원, 본인부담금 1,400원 ~ 4,200원)

신청자 (본인기준)	1등급 수급자·차상위·장애여성·한부모	2등급 중위소득 140% 이하	3등급 중위소득 140% 초과
지원금	90%(12,600원)	80%(11,200원)	70%(9,800원)
본인부담금	10%(1,400원)	20%(2,800원)	30%(4,200원)

- 신청방법** 온라인(www.광주아이키움.kr) 신청, 전화(1899-5912)접수
- 운영기관** 광주광역시 (수행 : 광주여성가족재단 ☎670-0575~6)

'손자녀돌보미 지원'



대상 8세 이하 손자녀를 돌보는 70세 이하 (외)조부모
 • 쌍둥이 또는 3자녀 이상인 맞벌이가정 중 기준 중위소득의 120% 이하인 가정 또는 조손가정

내용 종일돌봄(월25만원)/시간돌봄(월10만원)

장소 아동 또는 (외)조부모의 집

운영기관 광주광역시 출산보육과
 (수행 : 광주광역시여성단체협의회 ☎363-9401~4)

'아이돌봄서비스 지원확대'



대상 생후 3개월~만 12세 이하 아동이 있는 서비스 이용 희망가정

내용 가정에 찾아가는 돌봄서비스 제공, 아이돌보미 양성·파견 등
 • (시간제 돌봄) 주 52시간 이내(기본: 40시간, 연장근로: 12시간 이내) 연 840시간 내, 이용요금 최고 90%까지 지원
 • (종일제 돌봄) 월 200시간 내, 이용요금 최고 90%까지 지원

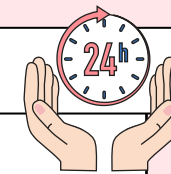
이용요금 (기본형) 시간당 10,040원(소득기준 등 차등지원, 본인부담금 1,004원 ~ 8,534원)
 (종합형) 시간당 13,050원(소득기준 등 차등지원, 본인부담금 1,506원 ~ 11,544원)
 ▶ 기본형(돌봄활동)에 아동 관련 가사지원 추가

서비스제공기관

구분	기관명	돌보미수	주소	전화번호
동 구	빛고을중합사회복지관 (배운태)	72	동구 천변좌로 656	234-5801 234-5802
서 구	서구건강가정·다문화가족지원센터 (윤옥희)	172	서구 상무대로 1224번길 18	369-0075 369-7475
남 구	사단법인 그루터기 (김은비)	182	남구 회서로 52번길 19	671-4147 351-4146
북 구	북구건강가정·다문화가족지원센터 (문미선)	218	북구 하서로 195	461-1335 461-1336
광산구	사단법인 광주다아코니아 (조광수)	228	광산구 월곡산정로 80, 상가동 지하층 4호	959-9336 942-9332

운영기관 광주광역시 여성가족과 (☎613-2281), 아이돌봄서비스 (☎1577-2514)

'24시간 긴급아이돌봄센터 운영'



위치 광주육아종합지원센터 내(광산구 쌍암동) *개소 : '19.9.2.
 *서구육아종합지원센터 내(서구 치평동, 운영 18:00~23:00) : '21.6. 개소

이용대상 6개월 ~ 만 5세 이하(취학전) 영유아

이용료 2천원(시간당) *이용한도 : 월7회, 80시간

이용시간 (월) 09:00~(토) 20:00 *일요일, 휴일은 휴무

지원기관 광주광역시 출산보육과 ☎613-3151
 (수행 : 광주육아종합지원센터 ☎714-3635, 서구육아종합센터 ☎375-0756)

'다함께 돌봄센터 운영'

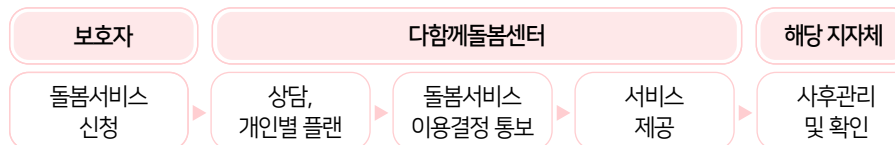


사업내용 돌봄이 필요한 만 6~12세이하 (초등학생) 방과후 돌봄서비스 제공

운영시간 주5일(월~금), 1일 8시간이상 상시 운영
 (학기중) 14:00~19:00, (방학중) 09:00~18:00

이용료 월 3만원(아동 1인당 10만원 이내) *소득수준 무관

신청방법 및 이용절차



전화 또는 온라인으로 돌봄서비스 신청 후, 센터 방문상담 진행

* 다함께돌봄사업 홈페이지(www.dadol.or.kr) 또는 정부24 온종일돌봄 원스톱 서비스(www.gov.kr)

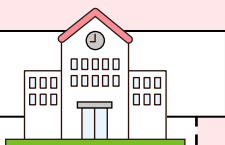
다함께돌봄센터 운영현황 5개소(동 1, 남 1, 북 2, 광산 1) ('21.4월 기준)

구분	명칭	개소일	현원(정원)	현원(정원)	연락처
1호점	북구 연제큰꿈	'19.3.5.	20(20)	연제주공@관리동2층	☎227-8863
2호점	동구 푸른마을	'19.4.1.	20(20)	계림로20번길 13	☎575-5004
3호점	광산구 늘봄	'20.3.25.	20(33)	선운휴먼시아 주민공동시설	☎944-0245
4호점	남구 에코시티	'21.4.10.	5(20)	효천1지구 중흥에코시티	☎672-1233
5호점	북구 양산사랑으로	'21.4.19.	17(25)	양산사랑으로@ 관리동2층	☎571-5242

▶ 월 10만원 범위내 실비부담(간식비, 프로그램 운영비 등) 별도 ▶ 평균 3만원부담

지원기관 광주광역시 출산보육과 (☎613-3144) (수행 : 자치구 여성가족(아동)과)
 (동구 608-2672, 서구 360-7646, 남구 607-3545, 북구 410-6425, 광산구 940-8458)

'국·공립 어린이집 확충'



추진배경 정부 및 시장 보육공약 "공보육 이용률 40% 달성"

추진기간 2018 ~ 2022년

추진방법 국공립어린이집 확충을 통한 공보육 사회적 기능 강화

- 연차별 추진목표

구분		2018년	2019년	2020년	2021년	2022년
공공보육 확대*	개소(누계)	1(170)	19(189)	35(224)	35(259)	31(290)
	이용률	25.8%	28.1%	31.9%	37.1%	40.6%

공보육(공보육이용률) 국공립+사회복지법인+직장어린이집(이용률)

국공립어린이집 확충사업 공동주택관리동 내 신규설치, (기존)어린이집을 국고보조금 지원받아 리모델링방식을 통해 국공립어린이집으로 전환하는 사업

운영기관 광주광역시 출산보육과 ☎613-3154 (수행 : 자치구 여성가족(아동)과 (동구 608-2663, 서구 360-7649, 남구 607-3524, 북구 410-6413, 광산구 960-8330))

'여성가족친화마을 돌봄확대'



규모 돌봄마을 15개소(동구 1, 서구 6, 남구 3, 북구 2, 광산구 3)

이용대상 돌봄이 필요한 초등학생 또는 청소년 등

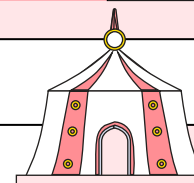
주요내용 마을에서 공동육아, 초등아동 돌봄 등 실시

운영기관 광주광역시 여성가족과 (☎613-2274) (수행 : 광주여성가족재단 ☎670-0561 및 자치구 여성가족(아동)과)

- 2021년 광주광역시 마을돌봄 현황

자치구	공동체명	주소	내용
동구	동구 & 동아s	의재로43번길 6, 2층 무곁동 마을사랑채	초등돌봄
	놀만치	상무공원로 62(치평동 생활문화센터)	초등돌봄
	온마을	계수로52번길 15 1층(유촌초 후문)	공동육아
서구	화삼골 따앗	월드컵4강로104번길 19-1	초등돌봄
	청춘발산협동조합	천변좌로 12-16, 청춘빌리지1호	초등돌봄
	함터꿈터	치평로 80, 상무골든타운 405호	공동육아, 초등돌봄
	온가족그림책작은도서관	상무평화로 62, 상가1동 3층	초등돌봄, 청소년돌봄
남구	숲속작은도서관	효우로60번길 37, 202동1층	초등돌봄
	십시알반나눔마을학교	용대로 88, 지하1층	초등돌봄
	남구주민회의	행암도동길 7, 효천중앙교회1층 별관	공동육아
북구	첨단2제일풍경채작은도서관	첨단연신로 216, 커뮤니티센터 3층	초등돌봄
	임동 주공아파트	천변우로 11(임동 주공아파트)	공동육아
광산구	비아까깁이작은도서관	비아로185, 호반아파트 관리사무실 2층	초등돌봄, 청소년돌봄
	한울타리돌봄	풍영로 145번길 43. 407동 관리동	초등돌봄
	마을한바퀴	신가변영로9번안길 17-6	초등돌봄

'실내놀이 문화체험시설 '키움뜰' 운영'



사업내용 영유아 실내놀이문화체험실 운영
· 폭염·혹한, 미세먼지 등 환경문제에 대응한 실내놀이 공간

위치 광주 육아종합지원센터 내(규모 213m)

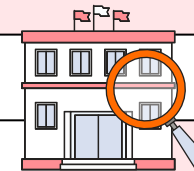
이용대상 24개월 ~ 만 5세 영유아

이용료 2,000원(개인), 1,500원(단체)

이용시간 (화~토) 10:00 ~ 17:00

운영기관 광주광역시 출산보육과 ☎613-3153 (수행 : 광주육아종합지원센터)

'육아종합지원센터 기능확대'



소재지 광산구 첨단강변로 100(쌍암동, 힐스테이트리버파크)

운영인력 100명(센터장, 보육전문요원, 대체교사 등)

주요사업 어린이집 평가제·재무회계·운영지원 컨설팅, 교직원 교육·상담, 부모 교육·상담, 장난감도서관 운영 등

기능확대 (정보제공) 홈페이지를 통한 임신·출산·육아 홍보 및 지원 안내 (상담교육) 임신·출산·육아관련 교육 상담 확대 추진 (센터설치) 광주 센터 이전(광산구 쌍암동), 자치구별 센터 설치

운영기관 광주광역시 출산보육과 ☎613-3153 (수행 : 광주광역시사회서비스원)

MOM 맘편한 일·생활 균형

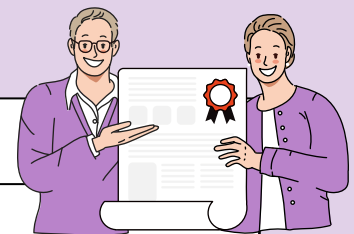


'가족친화경영 및 육아휴직 업무대행 수당지원'



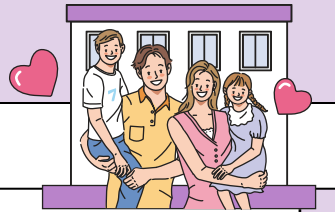
- 대상** 가족친화인증기업 및 중소기업 * 전국최초
- 내용** 가족친화경영지원금 지원(지역상생카드 지급, 2,000천원 *20개)
 - ▶ 아이키우기 좋은 일터, 일·생활균형, 직장문화개선 분야 등 공모운영
 육아휴직 업무대행수당 지원(1인당, 최대 2,000천원)
 - ▶ 관내 중소기업 (100인미만), 기간별 보상, 지역상생카드 지급
- 운영기관** 광주광역시 일가정양립지원본부 (☎613-7984/7982)

'가족친화 인증 우수기업 발굴 및 홍보'



- 대상** 가족친화인증기업·기관 등
- 내용** 광주시 가족친화인증기업 중 기업체의 개선 및 노력으로 경영성과 및 파급효과가 우수한 기업의 주요사례 조사와 홍보
 - 광주시 가족친화인증기업 98개소 중 중소기업 25개 선정
 - TV 방송 및 사례집 제작·언론 홍보
- 운영기관** 광주광역시 일가정양립지원본부 (☎613-7984)

'가족돌봄 거점 '가족센터' 조성'



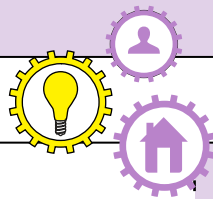
규모 3개소(동구 1, 남구 1, 광산구 1) * 생활SOC 복합화사업('20~'22)

공간구성 생활복합시설 내 1~3층 규모로 가족센터 설치
 • 가족상담실·부모교육, 공동육아나눔터, 가족유형별 소통공간, 건강가정·다문화가족지원센터 등

주요기능 (가족 상담) 개인·가족·집단상담(생애주기별 부부·직장 맘·아빠 등)
 (가족 교육) 생애주기별 맞춤형 부모교육, 결혼이주여성 교육 등
 (가족 돌봄) 장난감 공유 등
 (가족 소통) 한부모·조손가족 돌봄 공간, 청년 1인가구 소통 공간 등

지원기관 광주광역시 여성가족과 (☎613-2281)

'공공기관 가족친화 경영모델 개발'



대상 광주시 공사 및 출자·출연기관 중 가족친화인증획득 기관

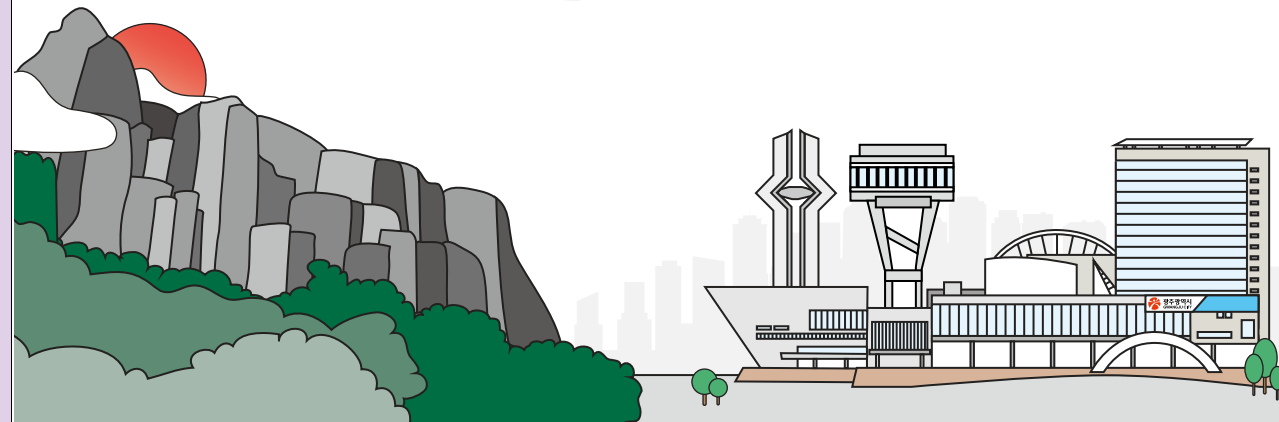
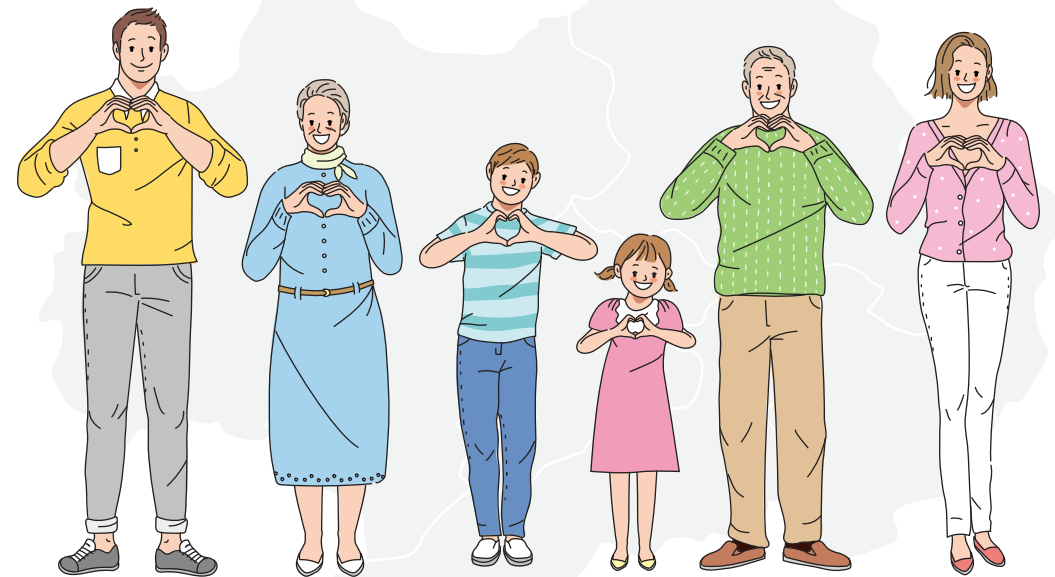
내용 가족친화경영 조사 및 컨설팅
 • 조직문화조성 : 가족친화경영비전 선포, 정관(지침)정비, 업무물입제·정시퇴근제 운영
 • 조직관리혁신 : 자체계획 수립(개별 일생활 균형 지원, 부서별 인센티브강화), 성평등 교육 강화
 • 가족친화제도활용 : 유연근무제도 창안, 아이낳아 키우기 좋은 일터만들기 (남성육아휴직 활성화, 육아휴직 사용, 임신부보호), 가정의 날 확대

지원기관 광주광역시 일가정양립지원본부 (☎613-7981)

정리롭고 풍요로운 광주

광주, 대한민국의 미래로!

아이 낳아 키우기 좋은 광주



memo



MOM
편한
광주